

Qualità dell'aria C.O.V. nel distretto Conciario

Assemblea Agenzia Giada

Sarego

02 agosto 2010

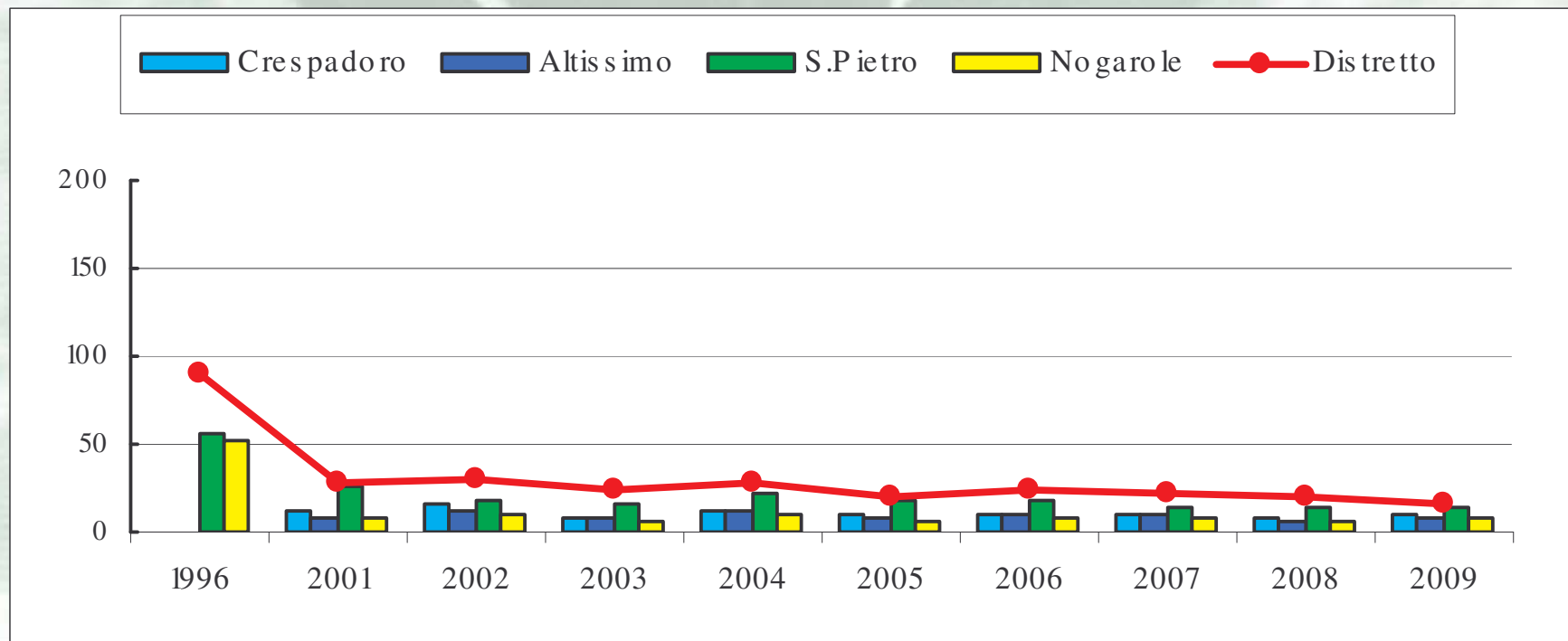
giada



LIFE 00 ENV/IT/000184

Monitoraggio della qualità dell'aria 1996/2009

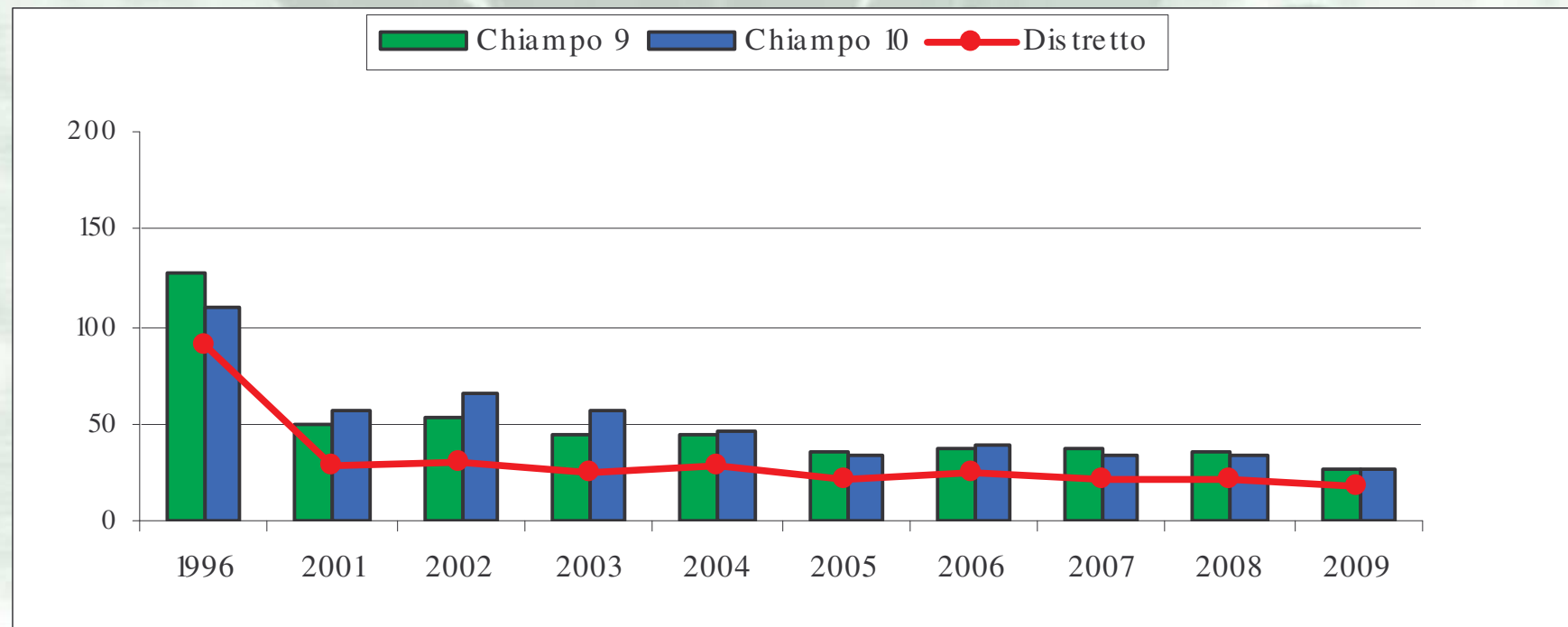
Composti Organici Volatili ($\mu\text{gCOV}/\text{mc}$) – Punti A



Il dato 1996 è un valore derivante dall'utilizzo di un modello di dispersione degli inquinanti (ISC3 – E.P.A.)

Monitoraggio della qualità dell'aria 1996/2009

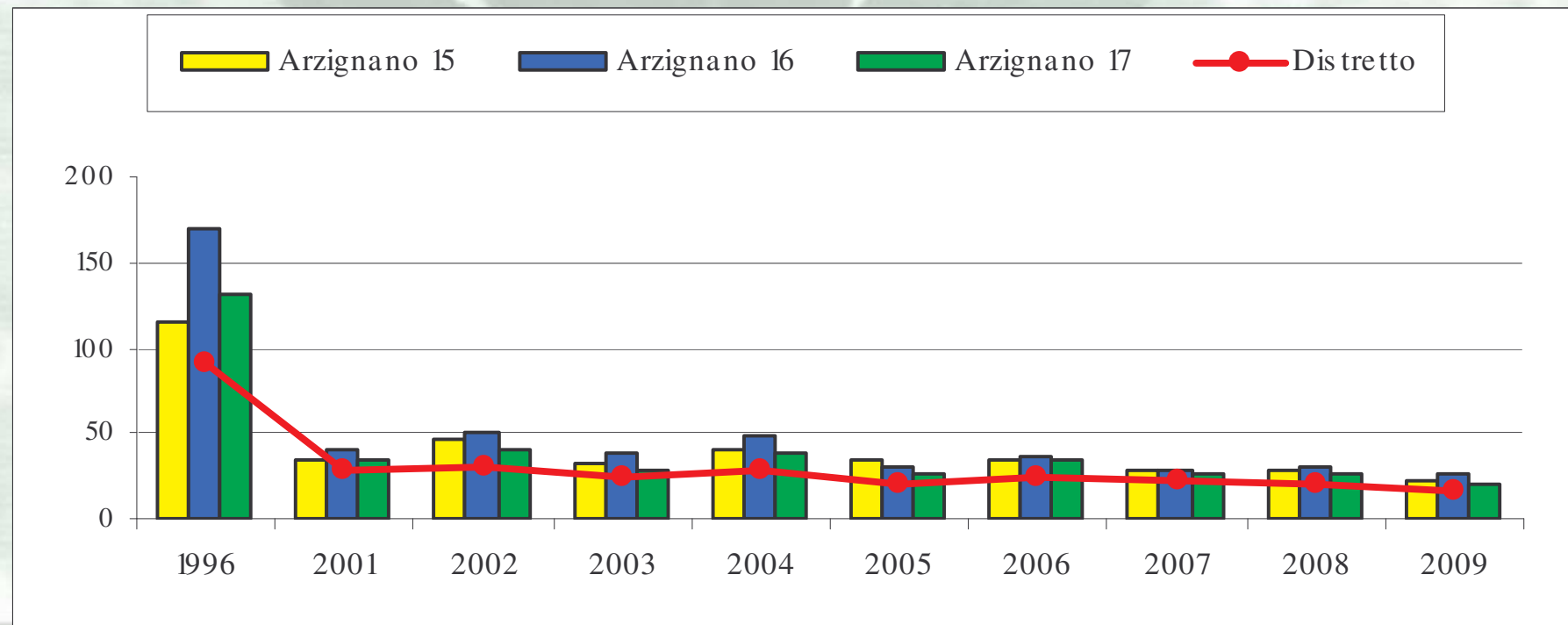
Composti Organici Volatili ($\mu\text{gCOV}/\text{mc}$) – Punti A



Il dato 1996 è un valore derivante dall'utilizzo di un modello di dispersione degli inquinanti (ISC3 – E.P.A.)

Monitoraggio della qualità dell'aria 1996/2009

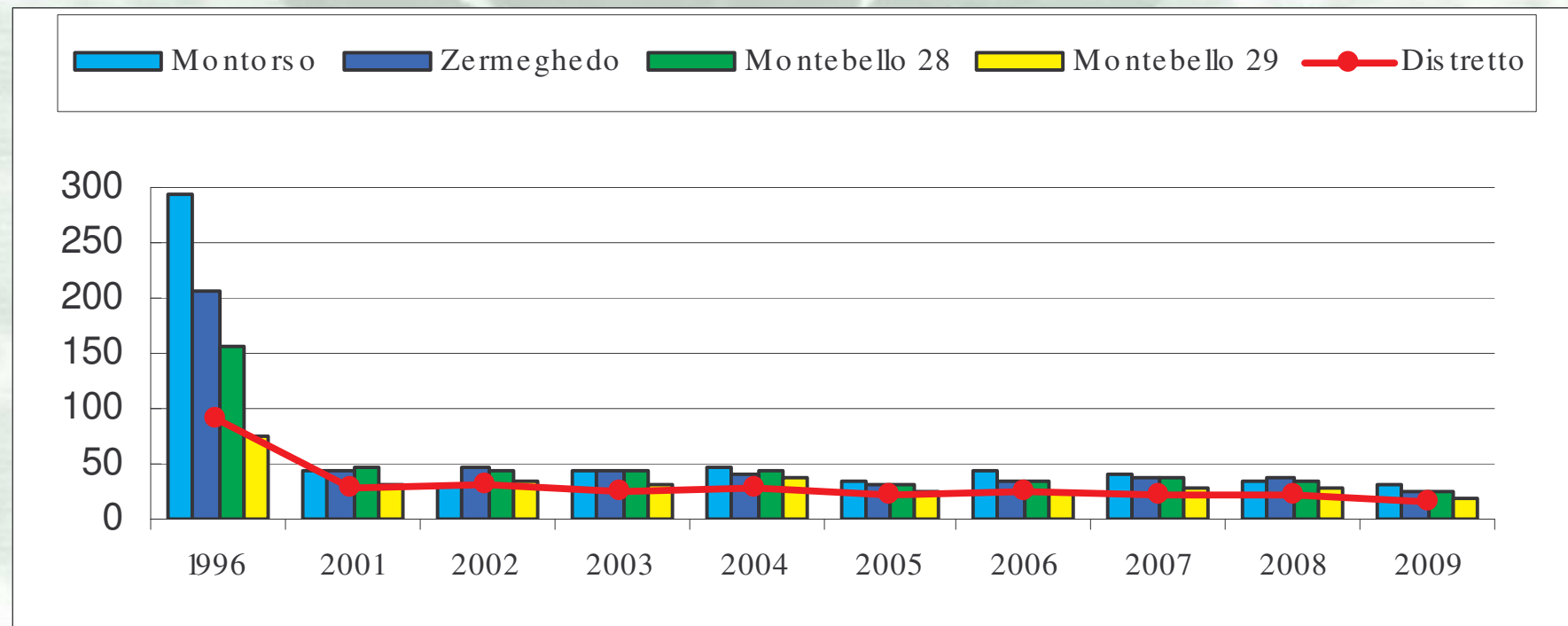
Composti Organici Volatili ($\mu\text{gCOV}/\text{mc}$) – Punti A



Il dato 1996 è un valore derivante dall'utilizzo di un modello di dispersione degli inquinanti (ISC3 – E.P.A.)

Monitoraggio della qualità dell'aria 1996/2009

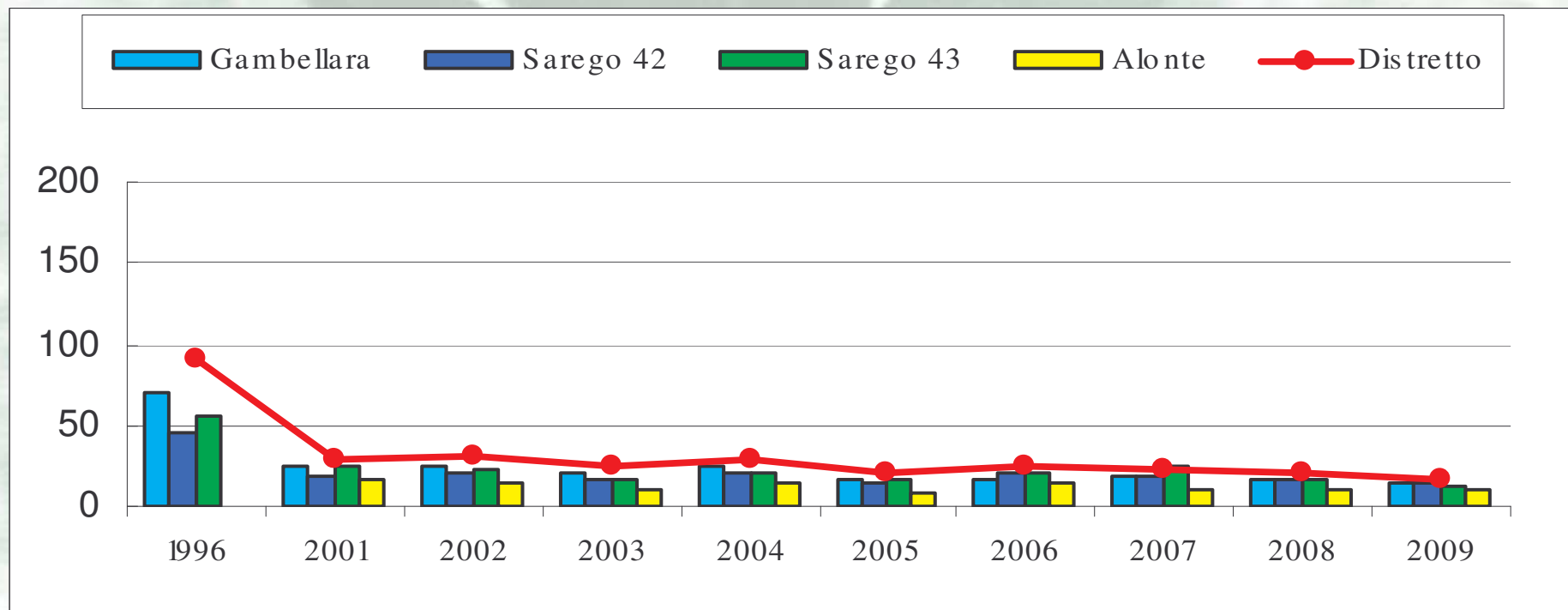
Composti Organici Volatili ($\mu\text{gCOV}/\text{mc}$) – Punti A



Il dato 1996 è un valore derivante dall'utilizzo di un modello di dispersione degli inquinanti (ISC3 – E.P.A.)

Monitoraggio della qualità dell'aria 1996/2009

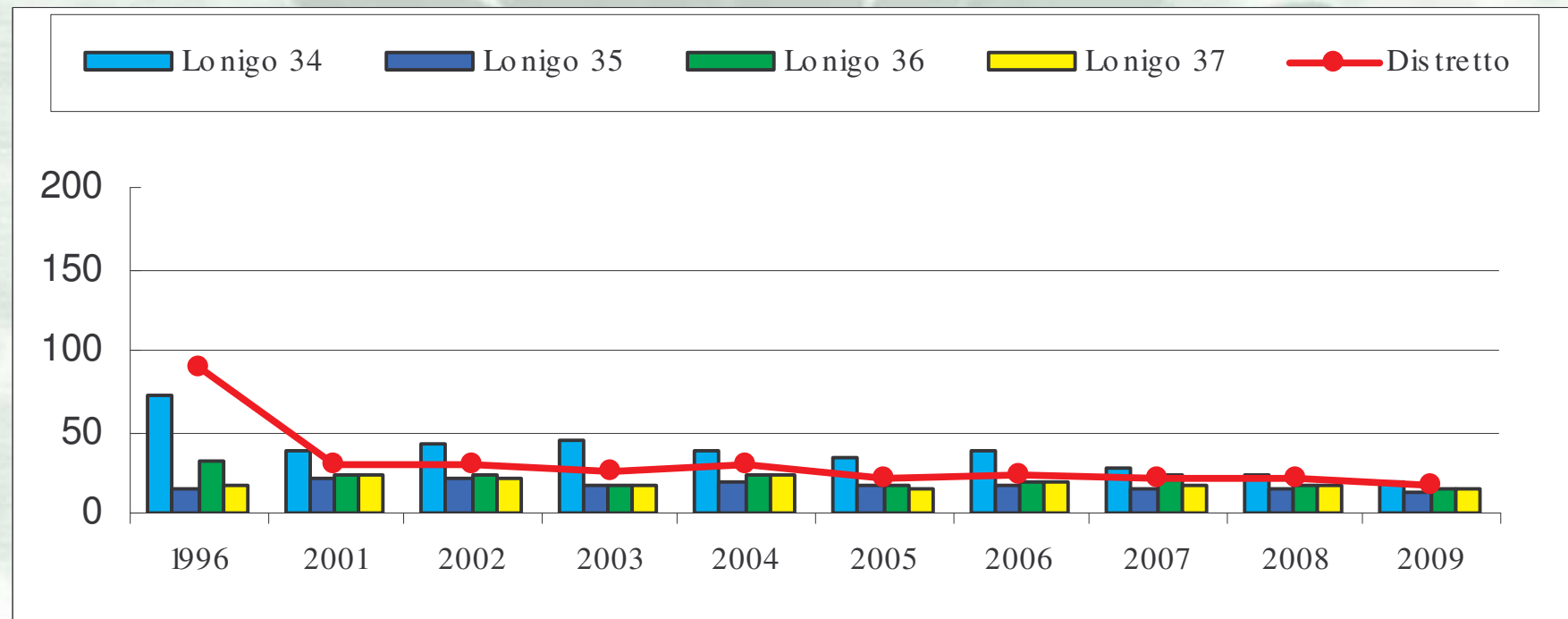
Composti Organici Volatili ($\mu\text{gCOV}/\text{mc}$) – Punti A



Il dato 1996 è un valore derivante dall'utilizzo di un modello di dispersione degli inquinanti (ISC3 – E.P.A.)

Monitoraggio della qualità dell'aria 1996/2009

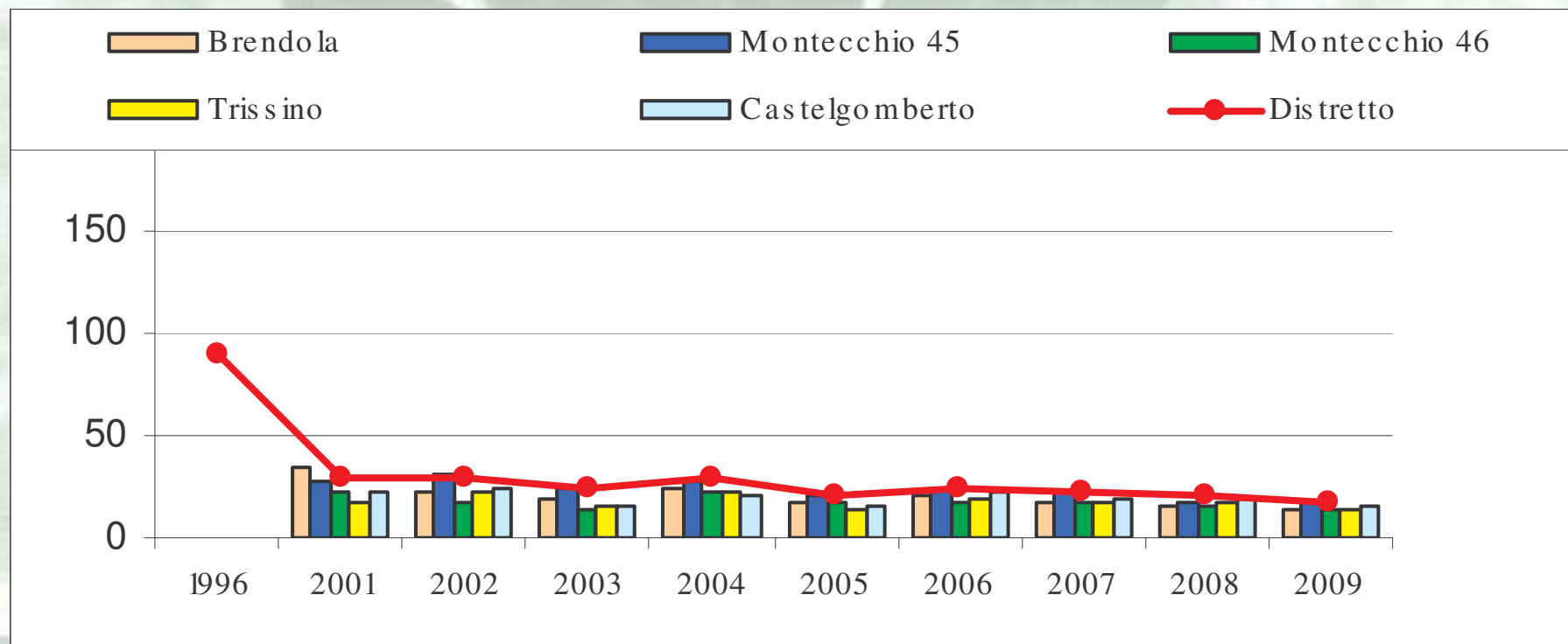
Composti Organici Volatili ($\mu\text{gCOV}/\text{mc}$) – Punti A



Il dato 1996 è un valore derivante dall'utilizzo di un modello di dispersione degli inquinanti (ISC3 – E.P.A.)

Monitoraggio della qualità dell'aria 1996/2009

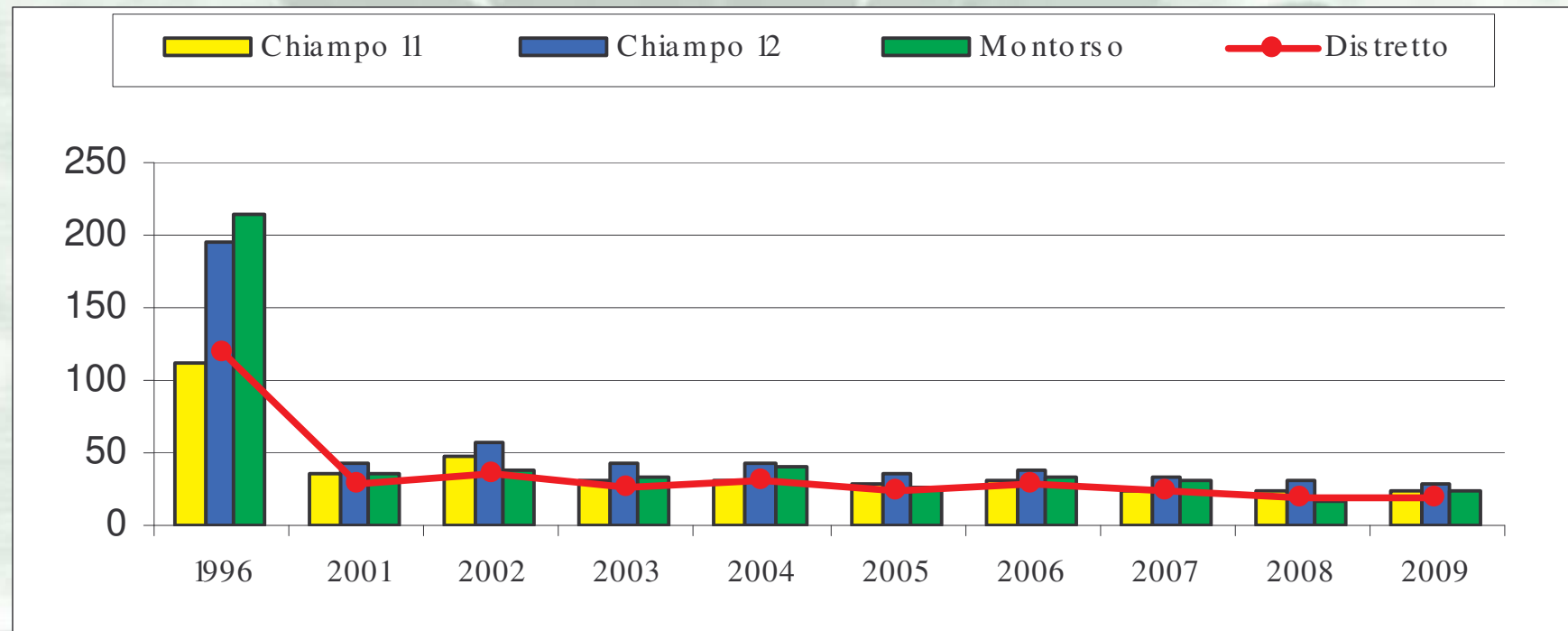
Composti Organici Volatili ($\mu\text{gCOV}/\text{mc}$) – Punti A



Il dato 1996 è un valore derivante dall'utilizzo di un modello di dispersione degli inquinanti (ISC3 – E.P.A.)

Monitoraggio della qualità dell'aria 1996/2009

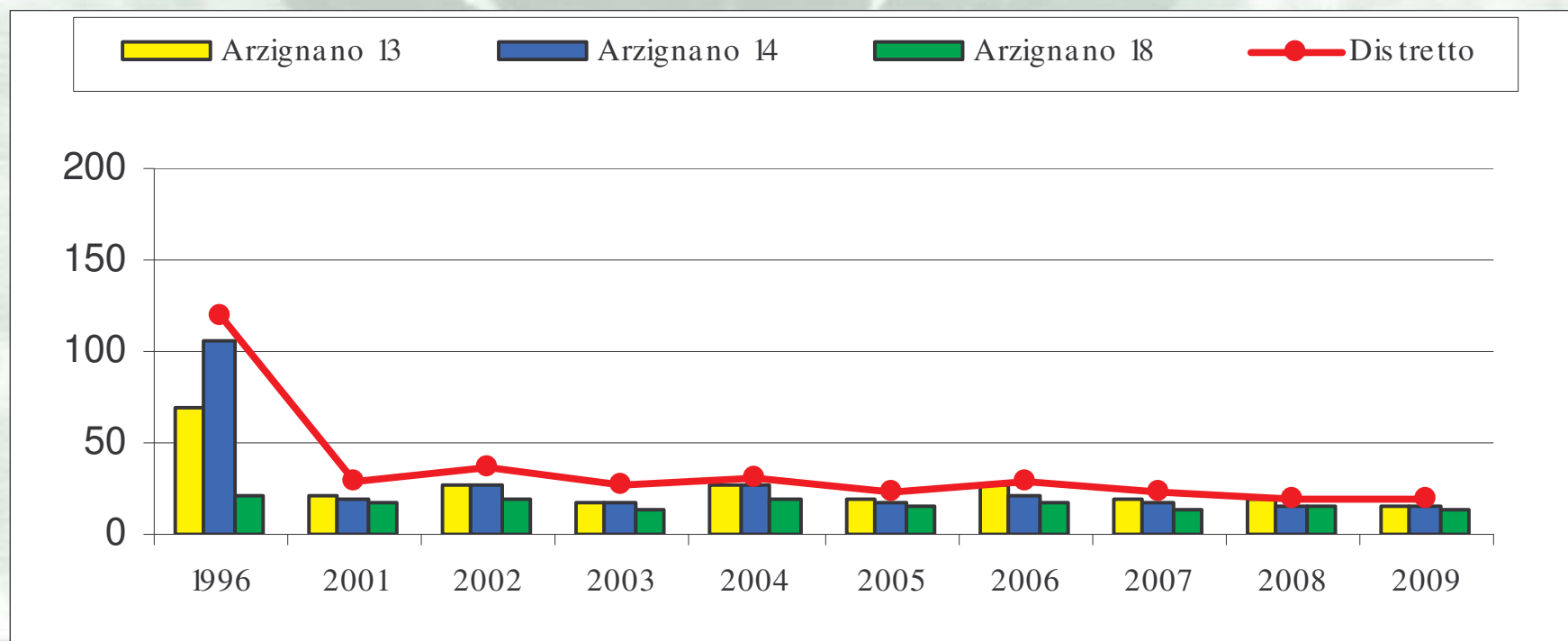
Composti Organici Volatili ($\mu\text{gCOV}/\text{mc}$) – Punti Ab



Il dato 1996 è un valore derivante dall'utilizzo di un modello di dispersione degli inquinanti (ISC3 – E.P.A.)

Monitoraggio della qualità dell'aria 1996/2009

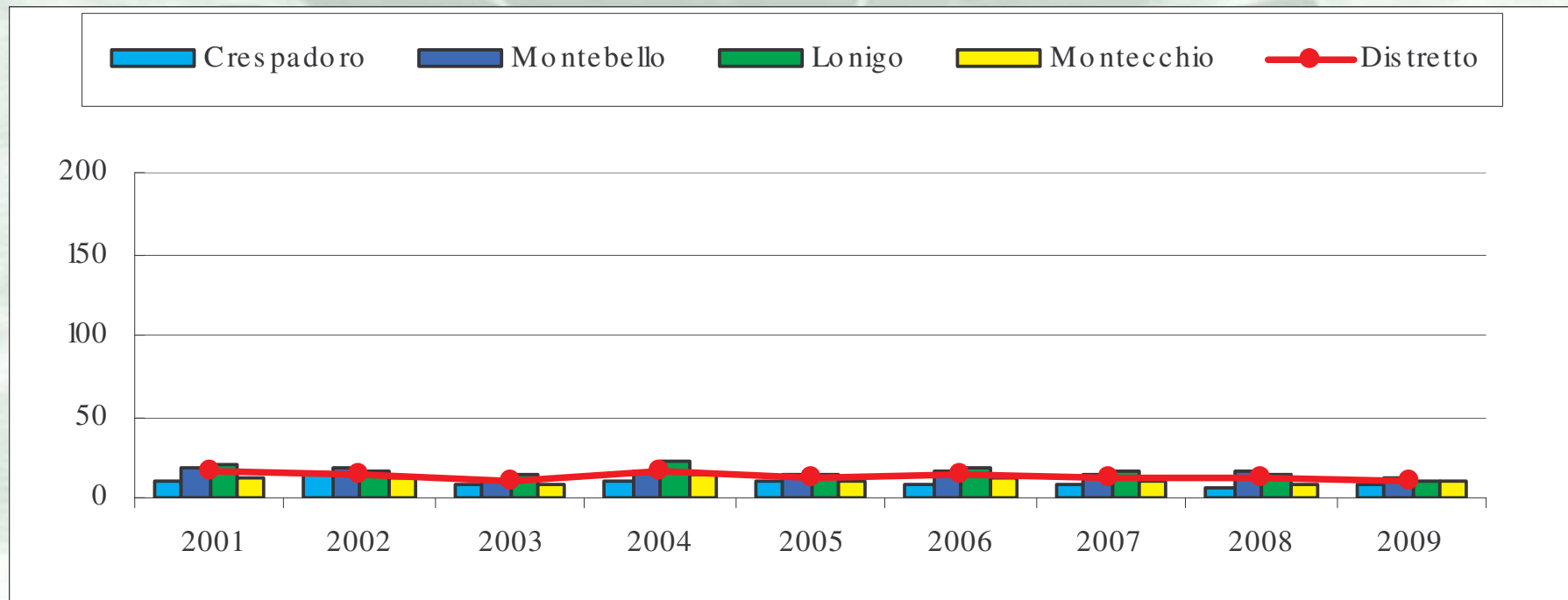
Composti Organici Volatili ($\mu\text{gCOV}/\text{mc}$) – Punti Ab



Il dato 1996 è un valore derivante dall'utilizzo di un modello di dispersione degli inquinanti (ISC3 – E.P.A.)

Monitoraggio della qualità dell'aria 1996/2009

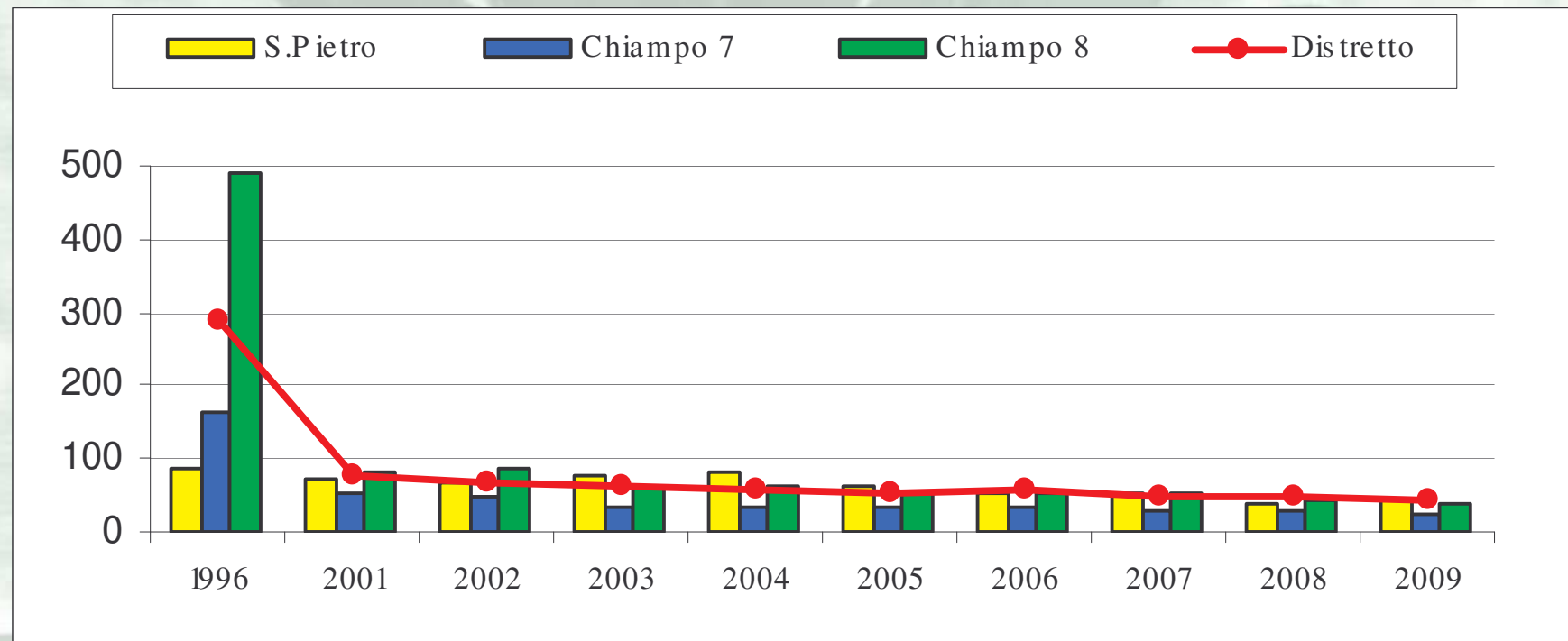
Composti Organici Volatili ($\mu\text{gCOV}/\text{mc}$) – Punti B



Il dato 1996 è un valore derivante dall'utilizzo di un modello di dispersione degli inquinanti (ISC3 – E.P.A.)

Monitoraggio della qualità dell'aria 1996/2009

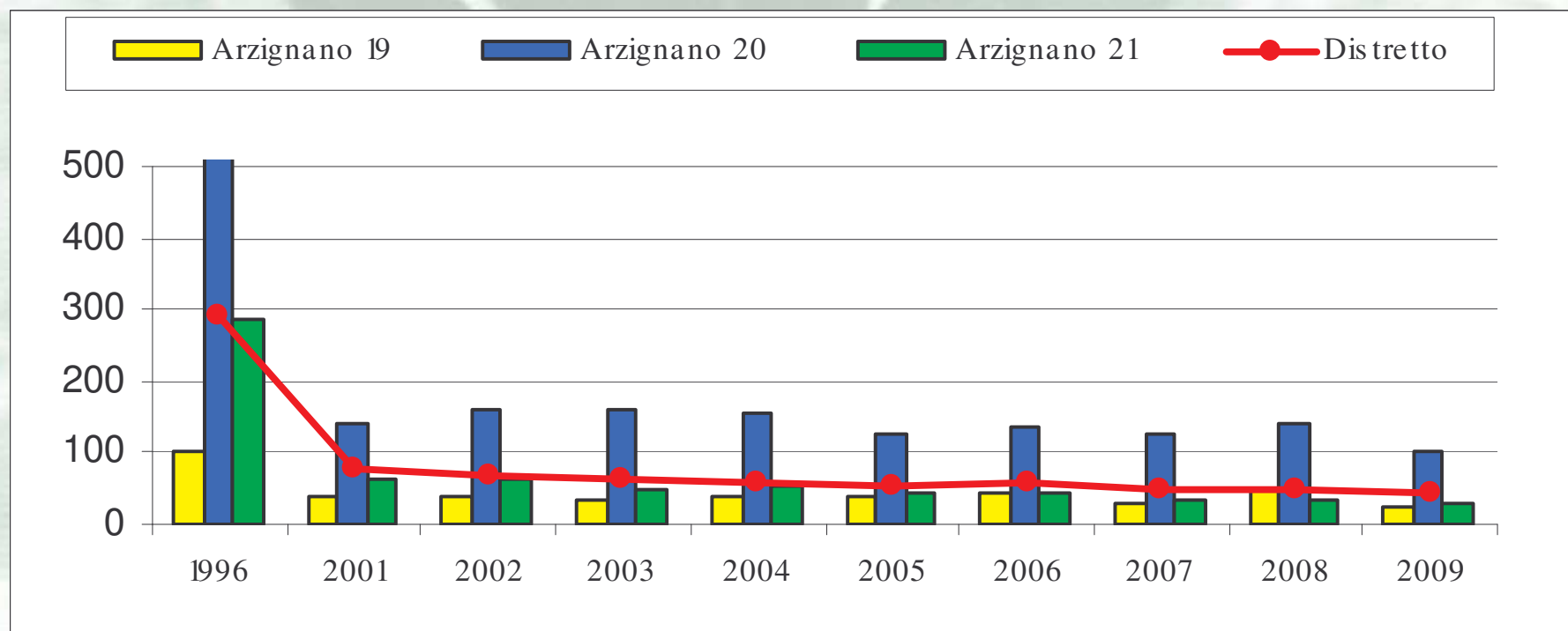
Composti Organici Volatili ($\mu\text{gCOV}/\text{mc}$) – Punti C



Il dato 1996 è un valore derivante dall'utilizzo di un modello di dispersione degli inquinanti (ISC3 – E.P.A.)

Monitoraggio della qualità dell'aria 1996/2009

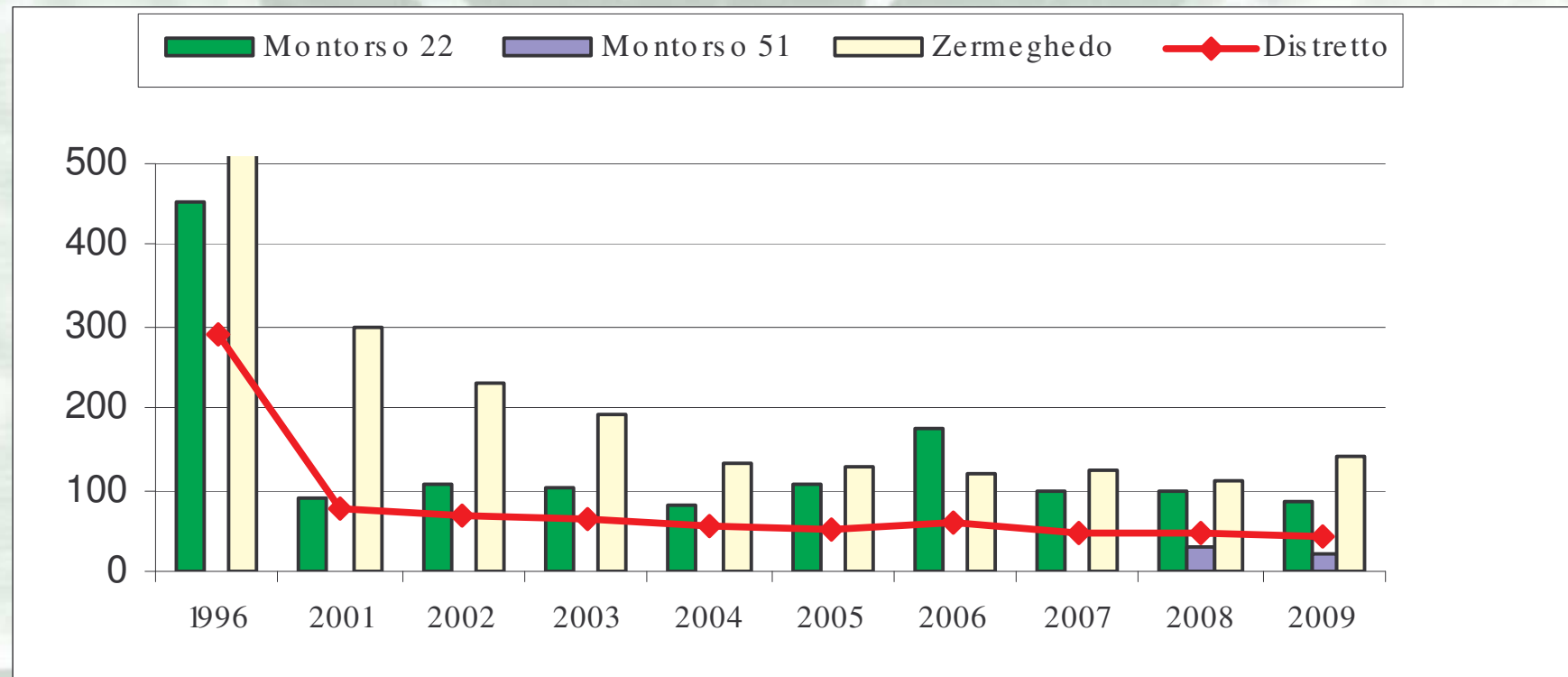
Composti Organici Volatili ($\mu\text{gCOV}/\text{mc}$) – Punti C



Il dato 1996 è un valore derivante dall'utilizzo di un modello di dispersione degli inquinanti (ISC3 – E.P.A.)

Monitoraggio della qualità dell'aria 1996/2009

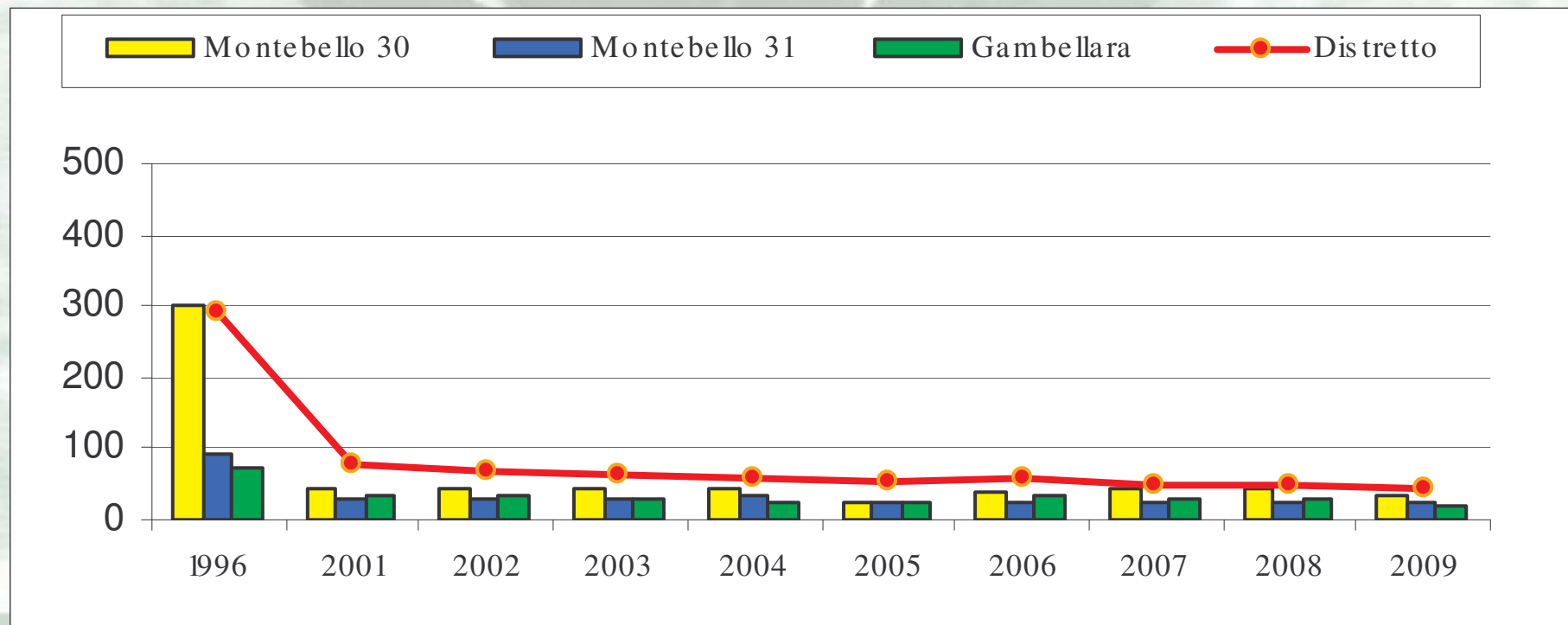
Composti Organici Volatili ($\mu\text{gCOV}/\text{mc}$) – Punti C



Il dato 1996 è un valore derivante dall'utilizzo di un modello di dispersione degli inquinanti (ISC3 – E.P.A.)

Monitoraggio della qualità dell'aria 1996/2009

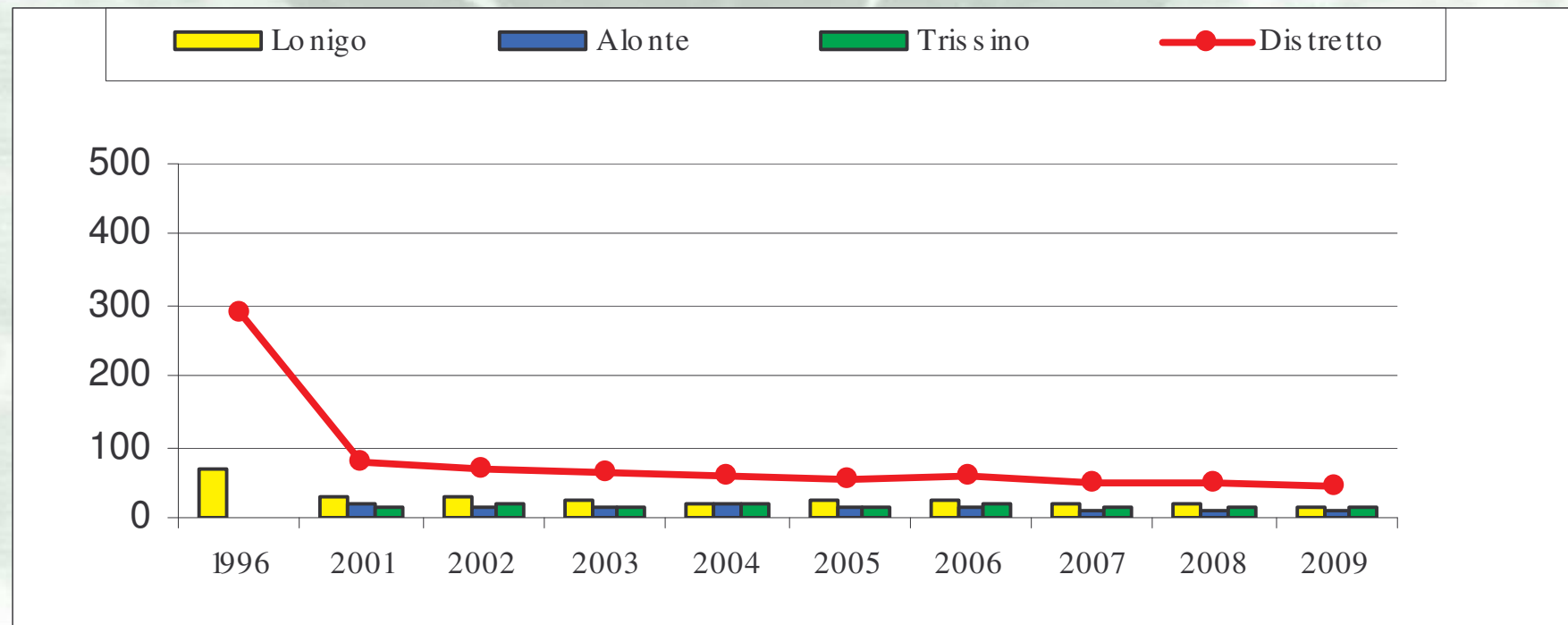
Composti Organici Volatili ($\mu\text{gCOV}/\text{mc}$) – Punti C



Il dato 1996 è un valore derivante dall'utilizzo di un modello di dispersione degli inquinanti (ISC3 – E.P.A.)

Monitoraggio della qualità dell'aria 1996/2009

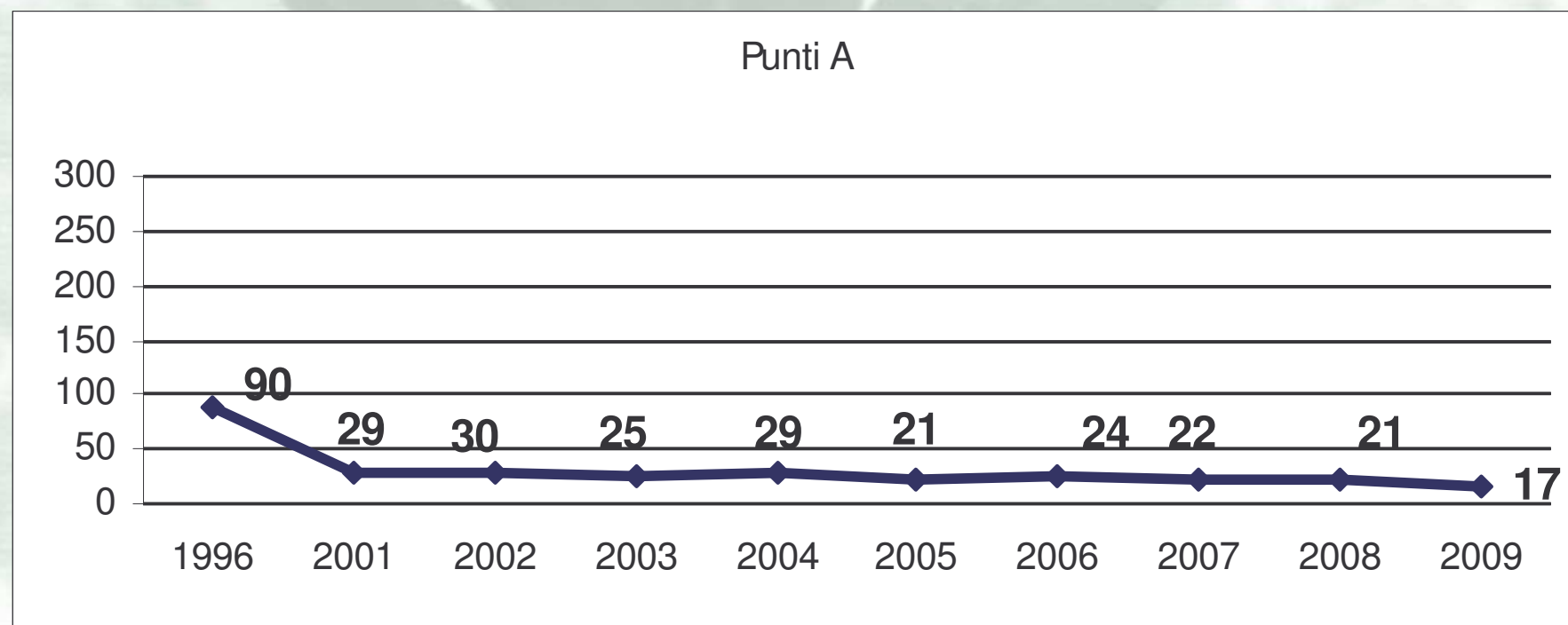
Composti Organici Volatili ($\mu\text{gCOV}/\text{mc}$) – Punti C



Il dato 1996 è un valore derivante dall'utilizzo di un modello di dispersione degli inquinanti (ISC3 – E.P.A.)

Monitoraggio della qualità dell'aria 1996/2009

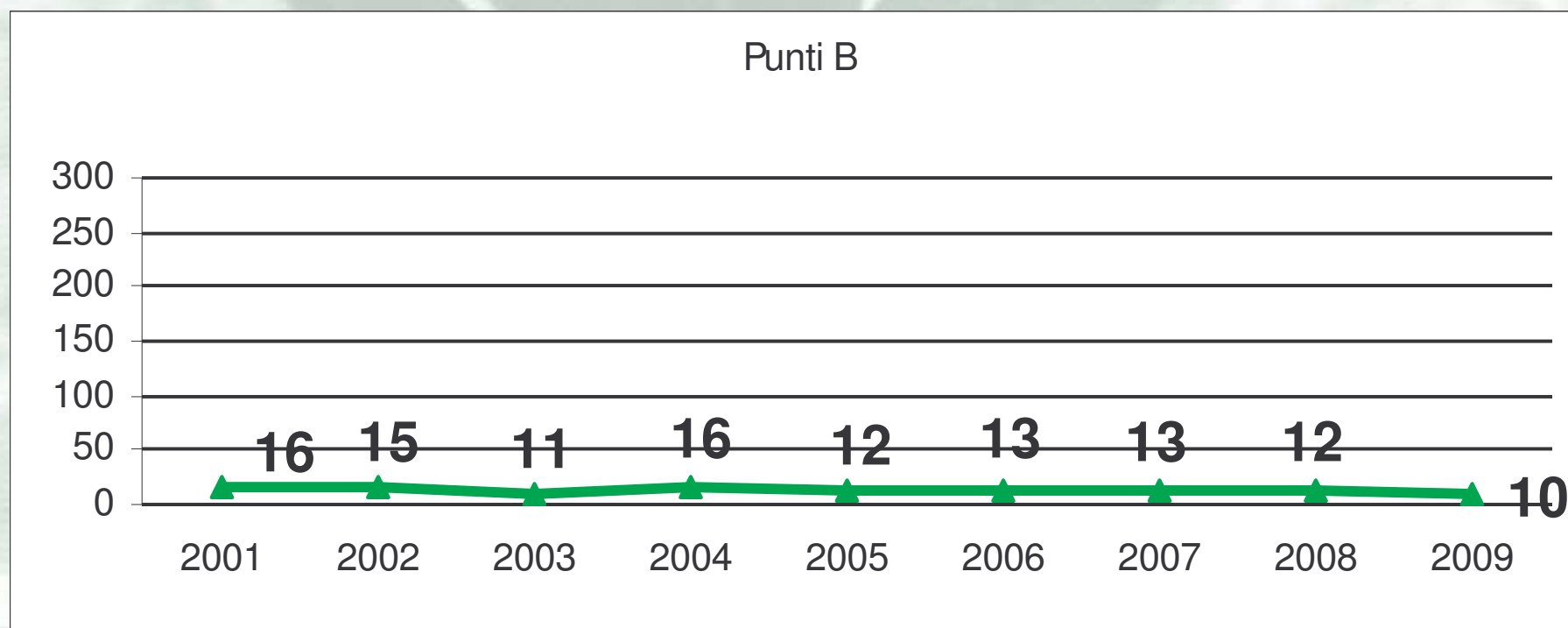
Composti Organici Volatili ($\mu\text{gCOV}/\text{mc}$) – Tutti i punti A



Il dato 1996 è un valore derivante dall'utilizzo di un modello di dispersione degli inquinanti (ISC3 – E.P.A.)

Monitoraggio della qualità dell'aria 1996/2009

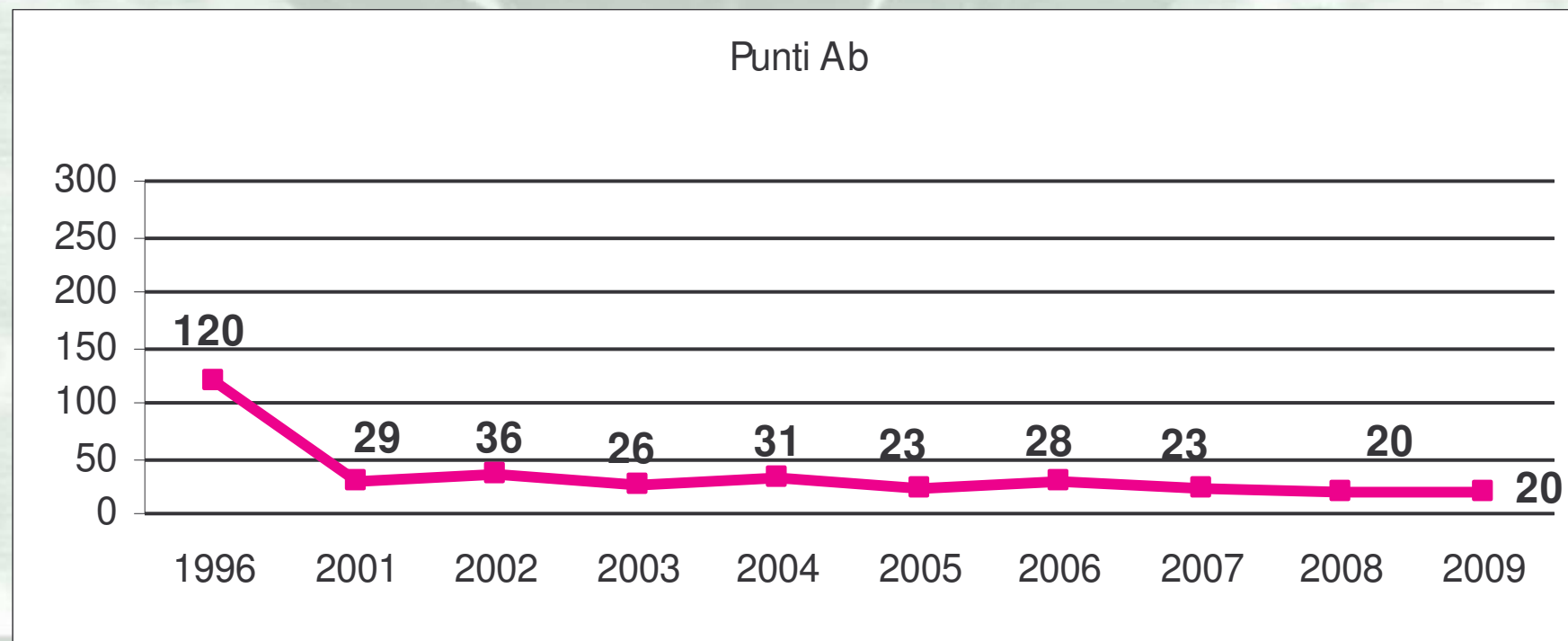
Composti Organici Volatili ($\mu\text{gCOV}/\text{mc}$) – Tutti i punti B



Il dato 1996 è un valore derivante dall'utilizzo di un modello di dispersione degli inquinanti (ISC3 – E.P.A.)

Monitoraggio della qualità dell'aria 1996/2009

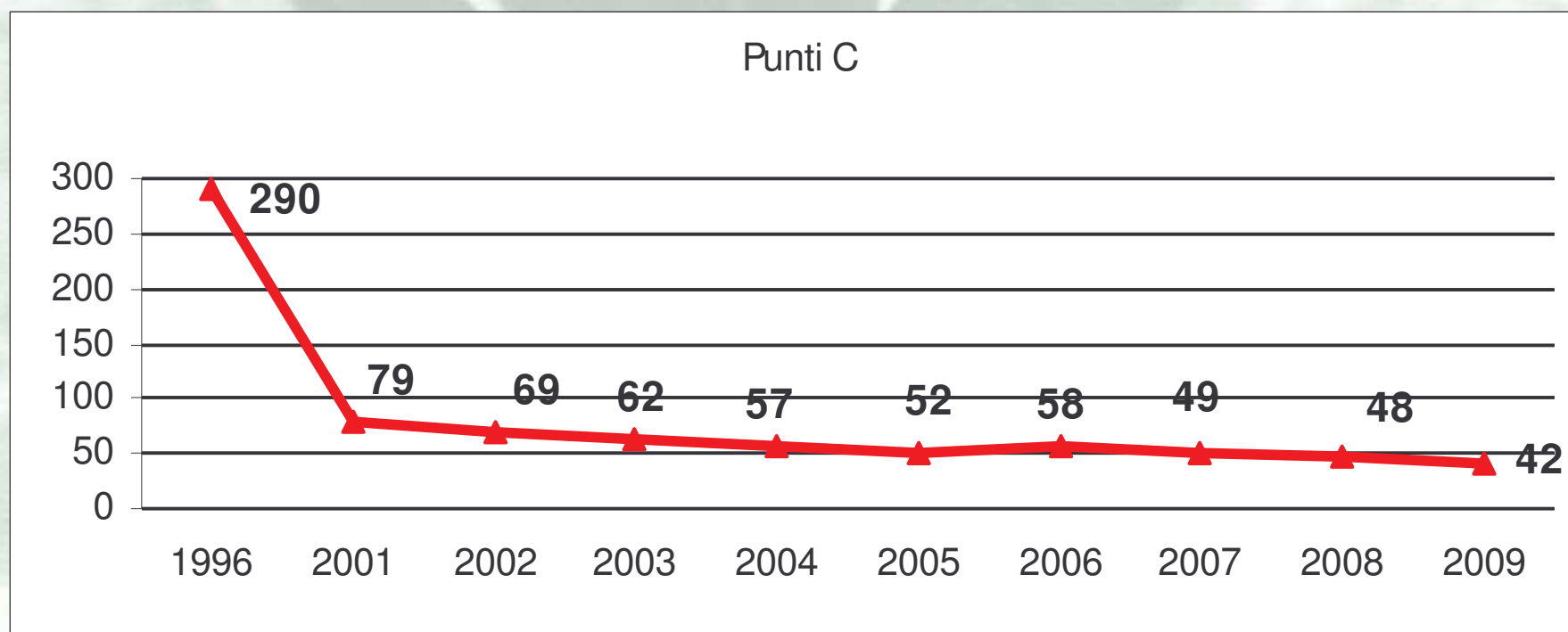
Composti Organici Volatili ($\mu\text{gCOV}/\text{mc}$) – Tutti i punti Ab



Il dato 1996 è un valore derivante dall'utilizzo di un modello di dispersione degli inquinanti (ISC3 – E.P.A.)

Monitoraggio della qualità dell'aria 1996/2009

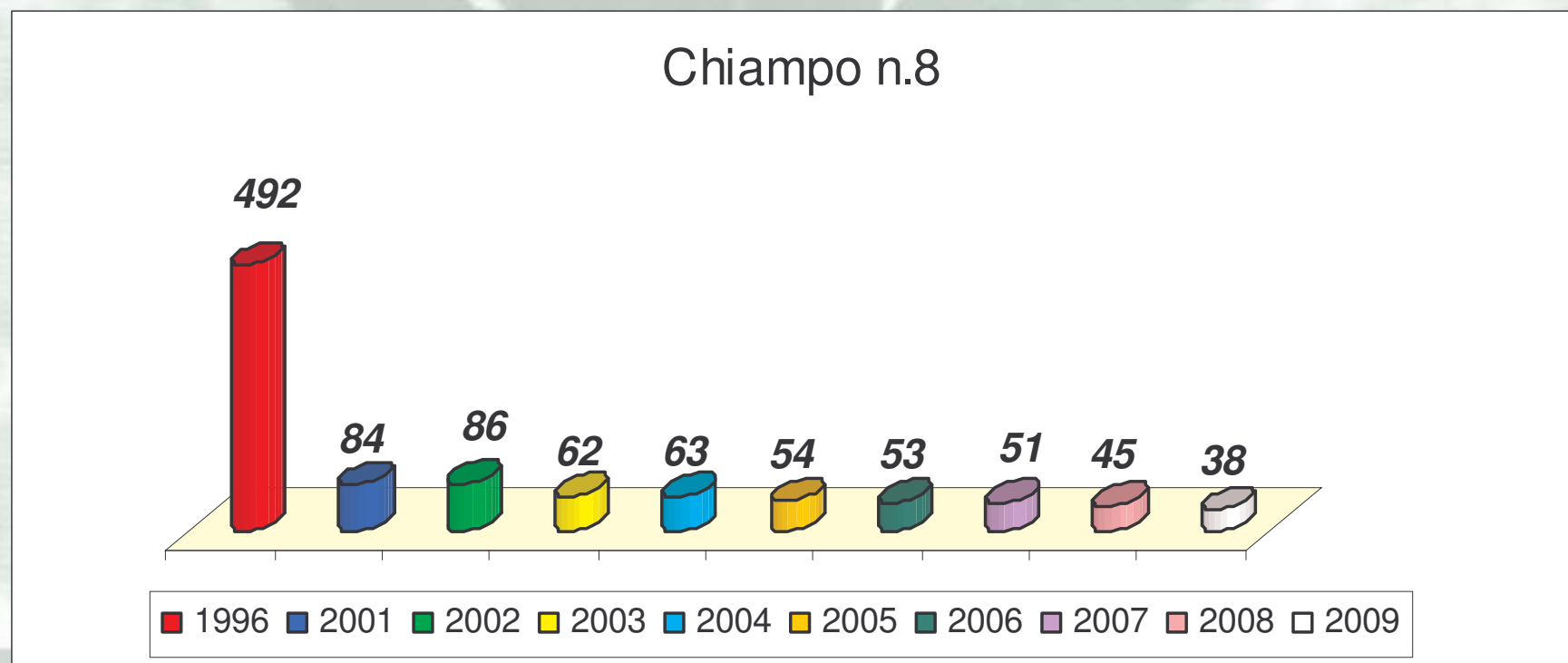
Composti Organici Volatili ($\mu\text{gCOV}/\text{mc}$) – Tutti i punti C



Il dato 1996 è un valore derivante dall'utilizzo di un modello di dispersione degli inquinanti (ISC3 – E.P.A.)

Monitoraggio della qualità dell'aria 1996/2009

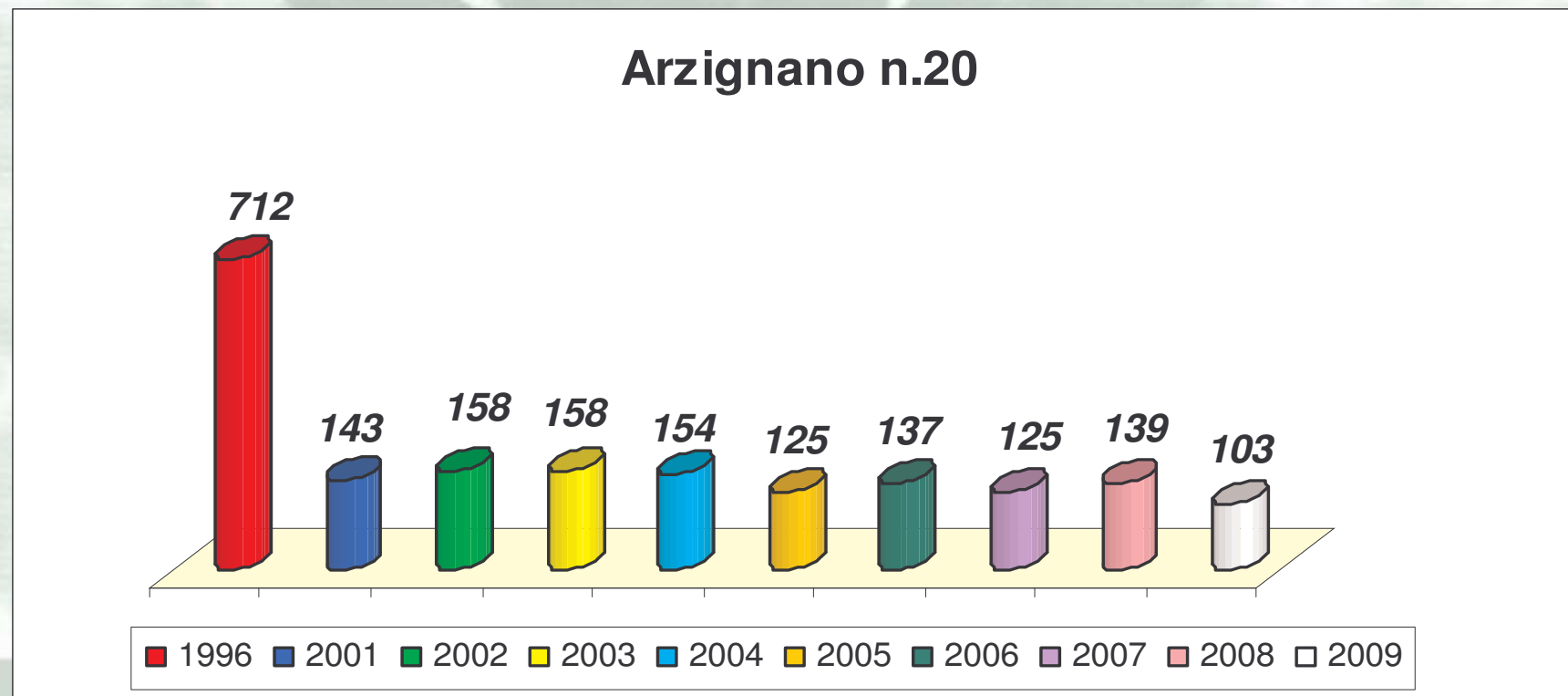
Composti Organici Volatili ($\mu\text{gCOV}/\text{mc}$) – Punti critici (1)



Il dato 1996 è un valore derivante dall'utilizzo di un modello di dispersione degli inquinanti (ISC3 – E.P.A.)

Monitoraggio della qualità dell'aria 1996/2009

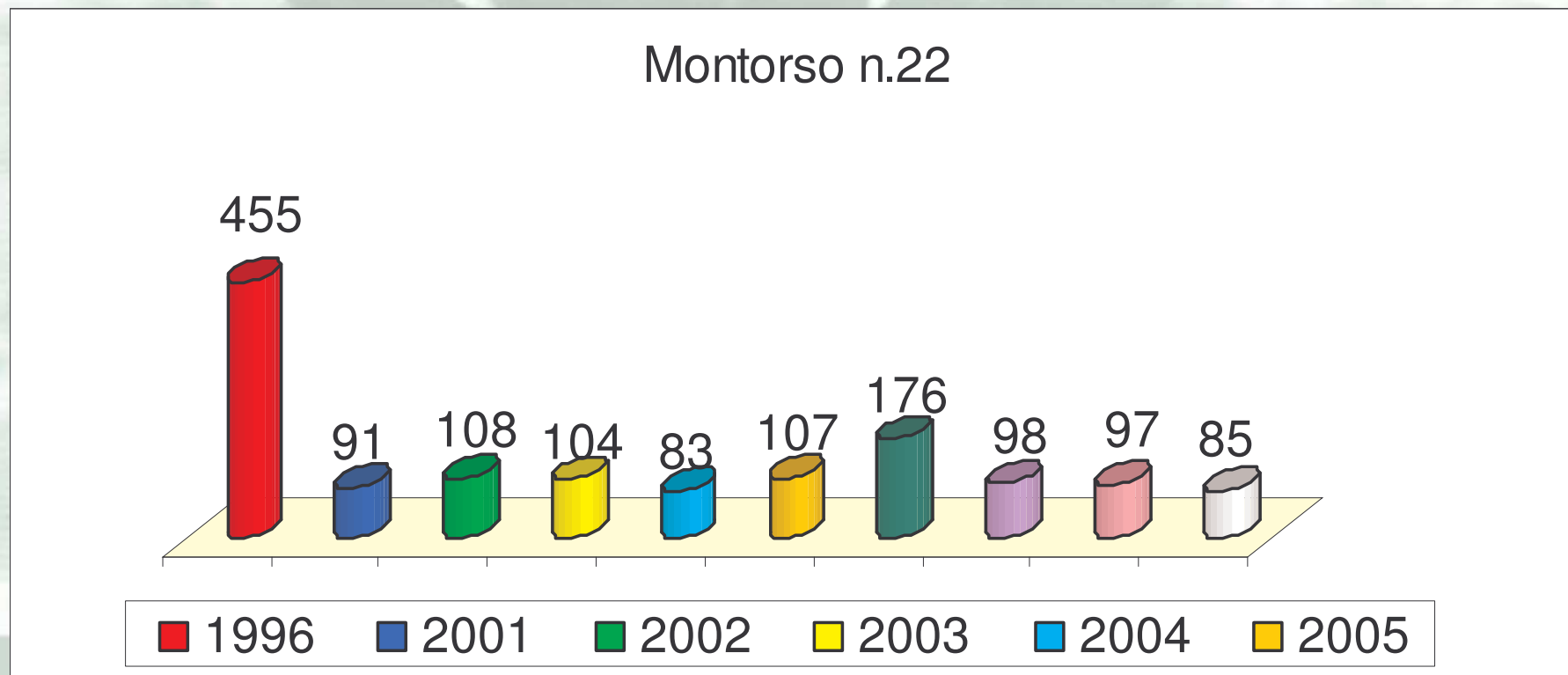
Composti Organici Volatili ($\mu\text{gCOV}/\text{mc}$) – Punti critici (2)



Il dato 1996 è un valore derivante dall'utilizzo di un modello di dispersione degli inquinanti (ISC3 – E.P.A.)

Monitoraggio della qualità dell'aria 1996/2009

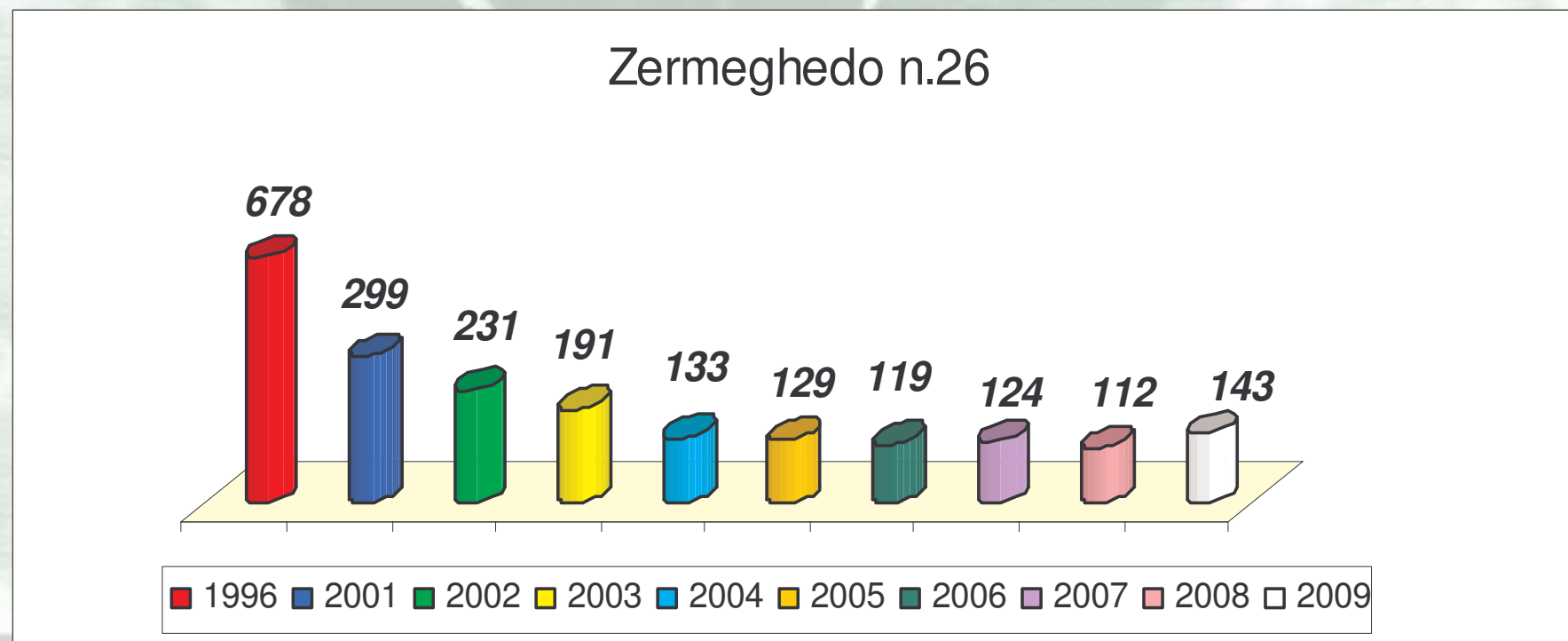
Composti Organici Volatili ($\mu\text{gCOV}/\text{mc}$) – Punti critici (3)



Il dato 1996 è un valore derivante dall'utilizzo di un modello di dispersione degli inquinanti (ISC3 – E.P.A.)

Monitoraggio della qualità dell'aria 1996/2009

Composti Organici Volatili ($\mu\text{gCOV}/\text{mc}$) – Punti critici (4)

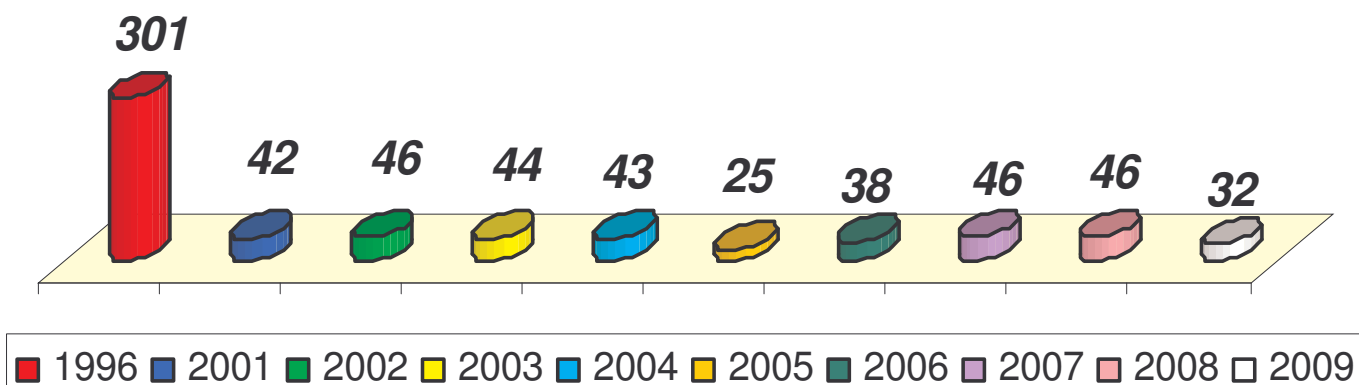


Il dato 1996 è un valore derivante dall'utilizzo di un modello di dispersione degli inquinanti (ISC3 – E.P.A.)

Monitoraggio della qualità dell'aria 1996/2009

Composti Organici Volatili ($\mu\text{gCOV}/\text{mc}$) – Punti critici (5)

Montebello n.30

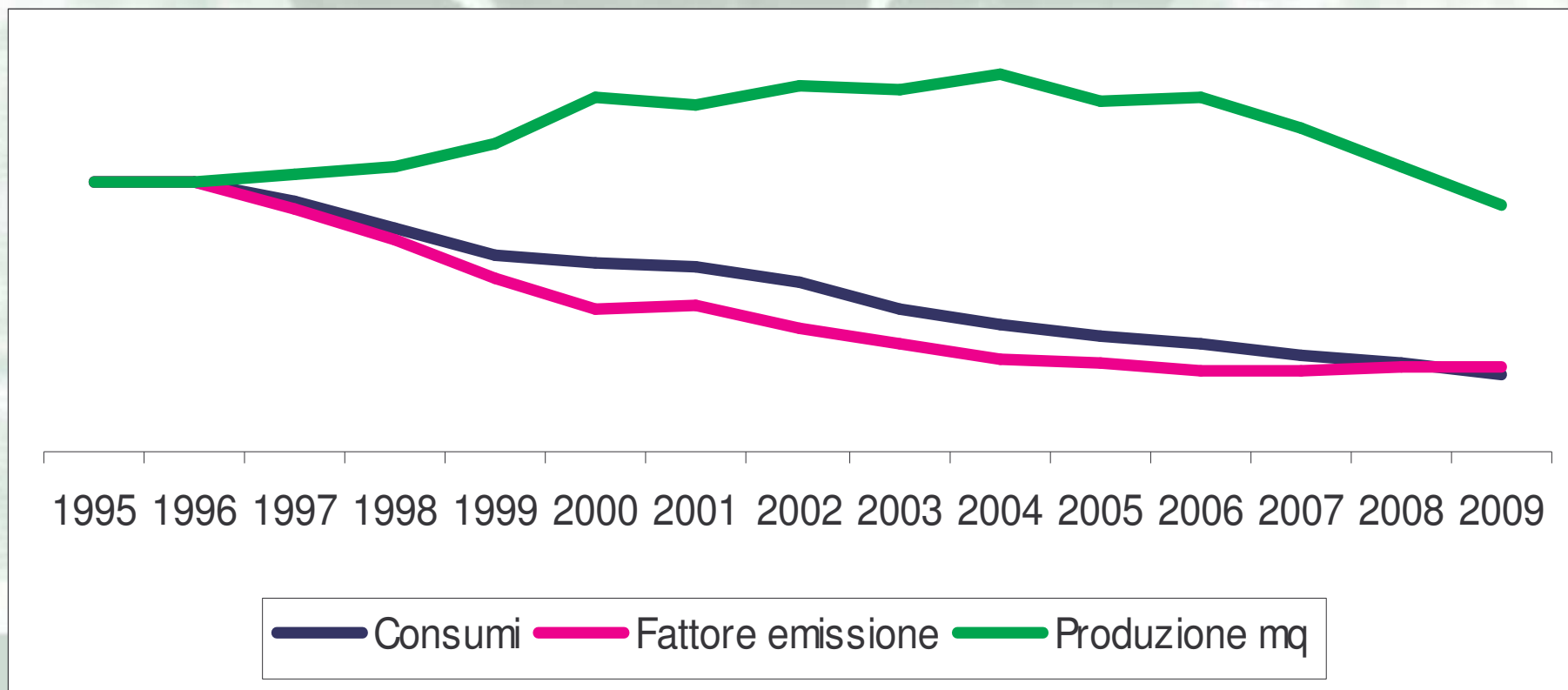


Il dato 1996 è un valore derivante dall'utilizzo di un modello di dispersione degli inquinanti (ISC3 – E.P.A.)

Rapporto produzione/consumo solventi (1996/2009)

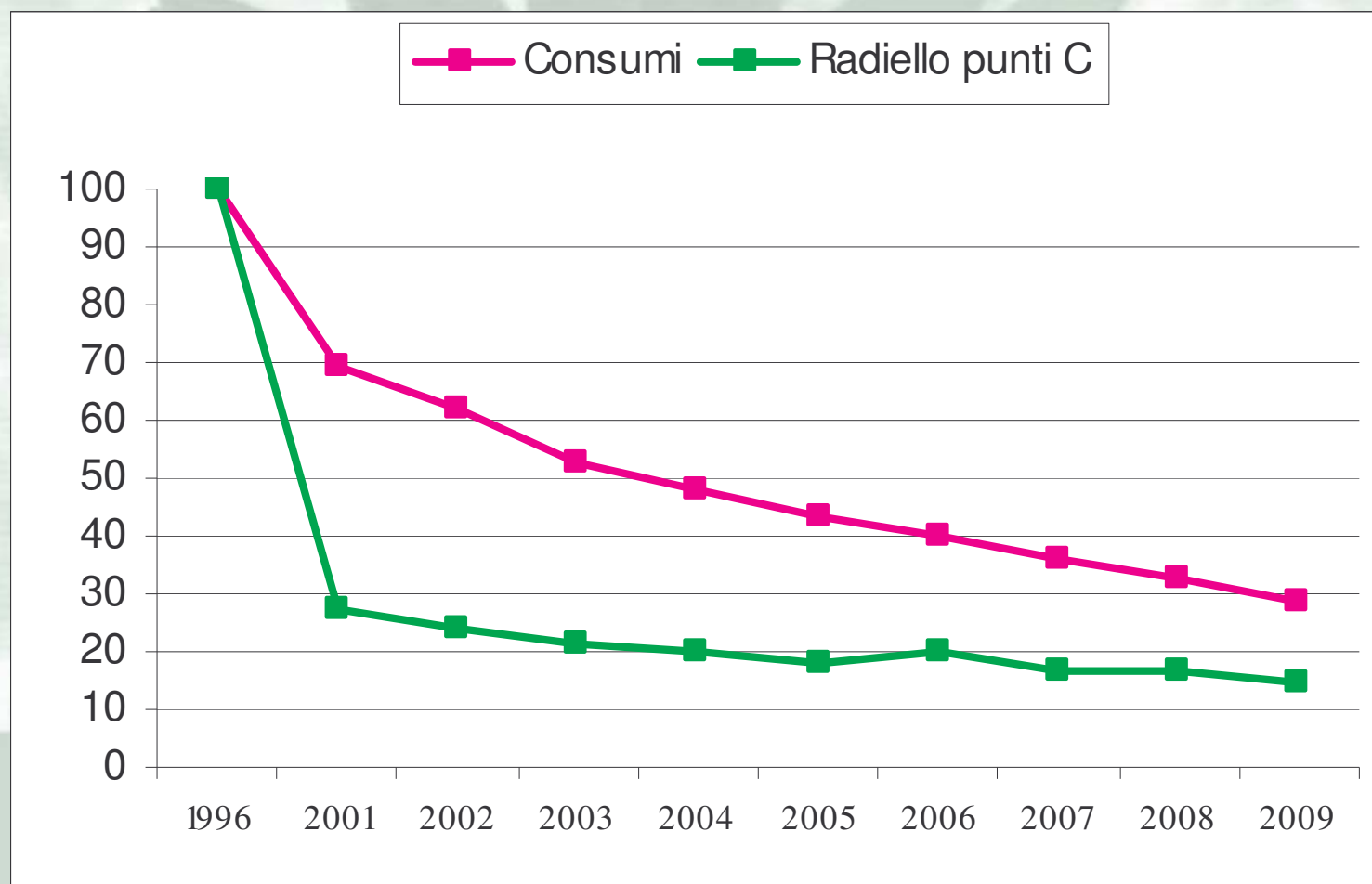
Consumo solventi		Fattore di emissione		Produzione pelli	
anno	consumo in Kg	anno	espresso in g/mq	anno	pelle prodotta in mq
1996	18.449.000	1996	146	1996	125.976.000
1997	17.128.000	1997	133	1997	128.350.000
1998	15.295.000	1998	115	1998	132.856.000
1999	13.489.000	1999	94	1999	143.422.000
2000	12.852.000	2000	78	2000	165.221.000
2001	12.756.000	2001	79	2001	160.766.000
2002	11.467.000	2002	67	2002	170.983.000
2003	9.751.000	2003	58	2003	167.631.000
2004	8.795.000	2004	50	2004	174.577.000
2005	7.947.000	2005	49	2005	162.038.000
2006	7.344.000	2006	44	2006	165.514.000
2007	6.648.000	2007	44	2007	150.858.000
2008	6.003.000	2008	45	2008	132.622.000
2009	5.332.000	2009	46	2009	114.709.000

Rapporto produzione/consumo solventi 1996/2009



giada

Riduzione delle emissioni di C.O.V. concentrazioni radiello e consumo solventi (Punti C) 1996/2009



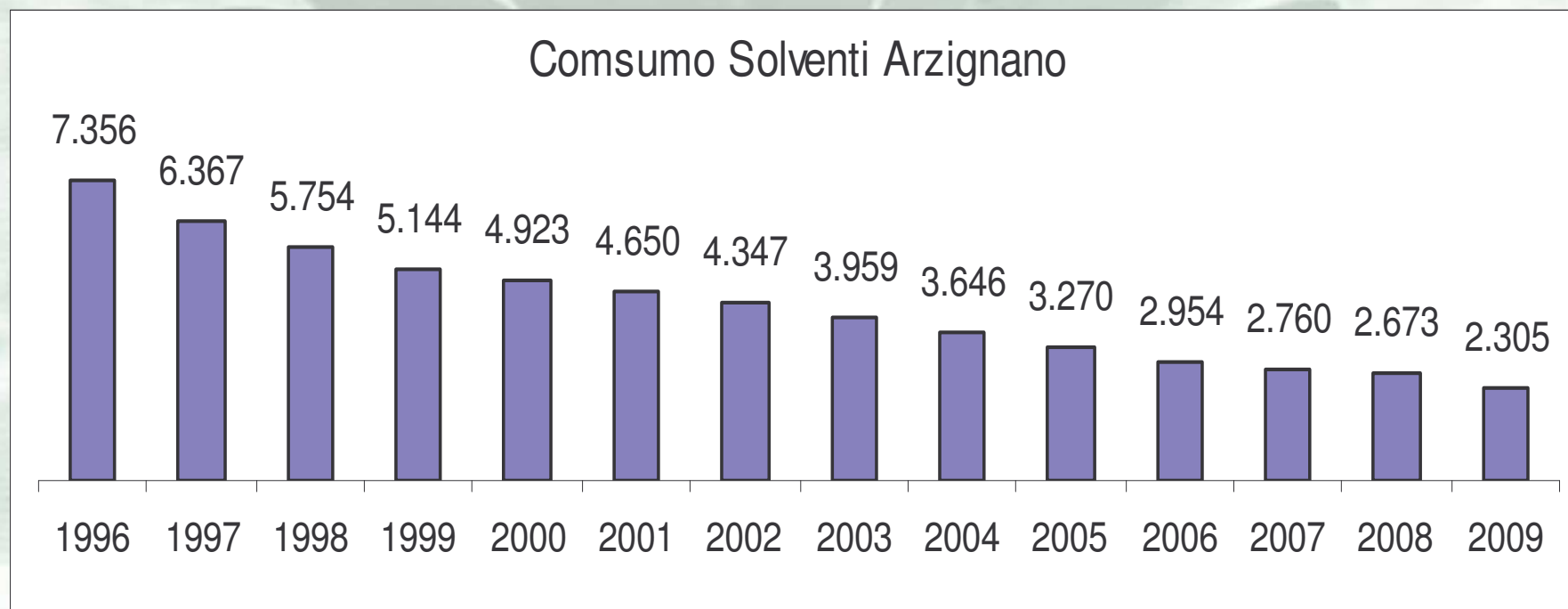
Il dato 1996 sui radiello deriva dall'utilizzo di un modello di dispersione degli inquinanti (ISC3 – E.P.A.)

Aziende con fattore di emissione < 75gSOV/metro quadro (%) 1996/2009



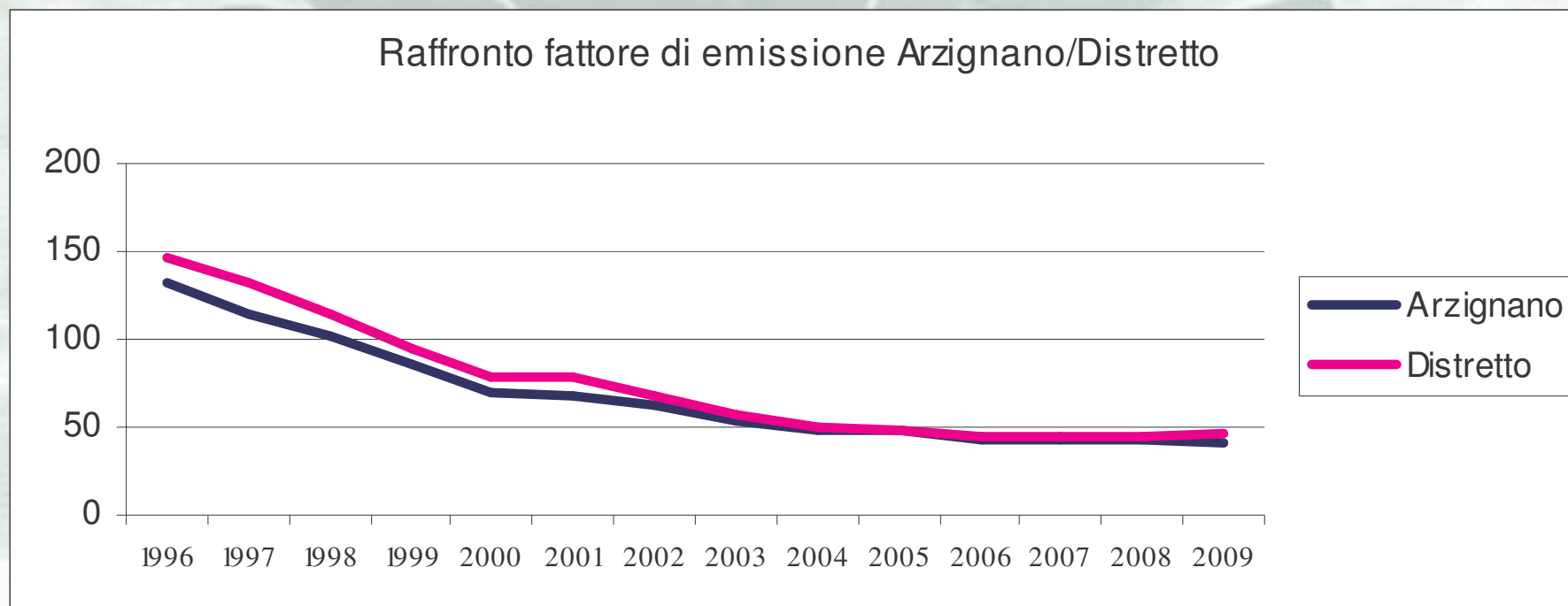
giada

Consumo di solventi per territorio comunale 1996/2009



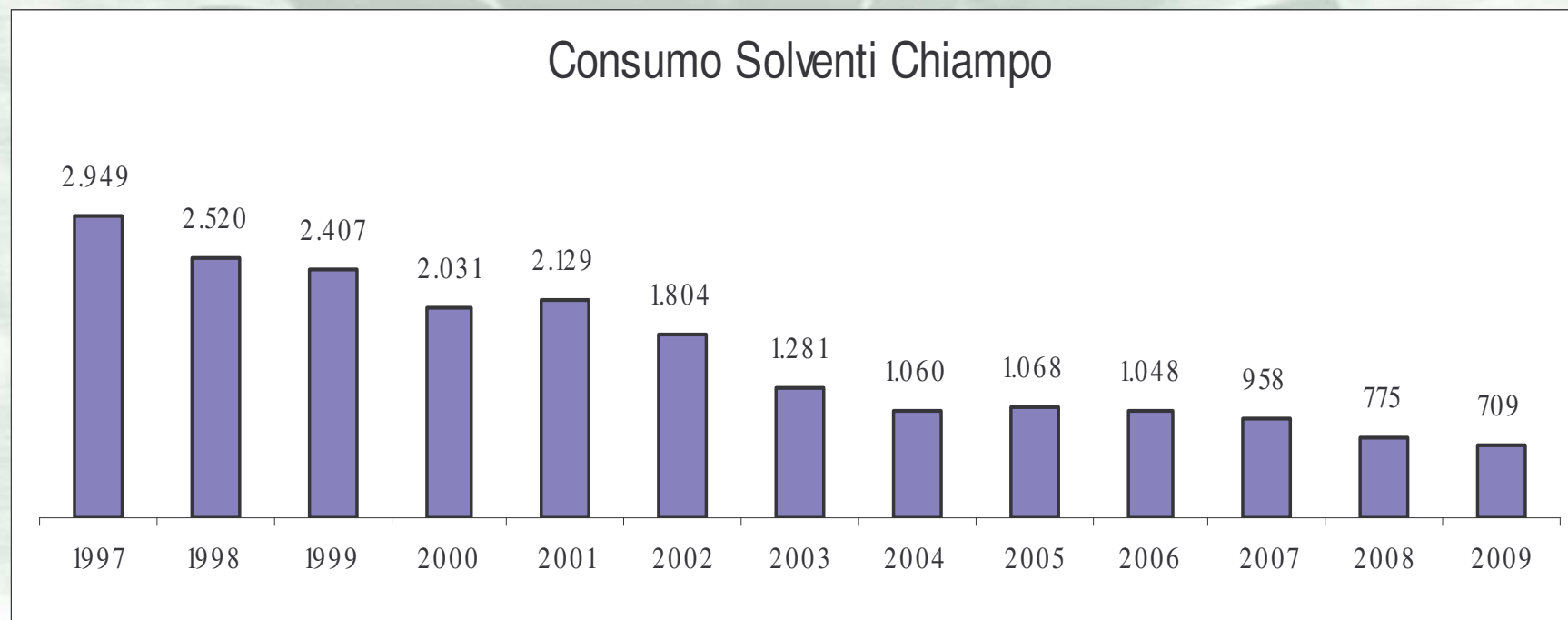
giada

Variazione dei fattori di emissione Comune/Distretto 1996/2009



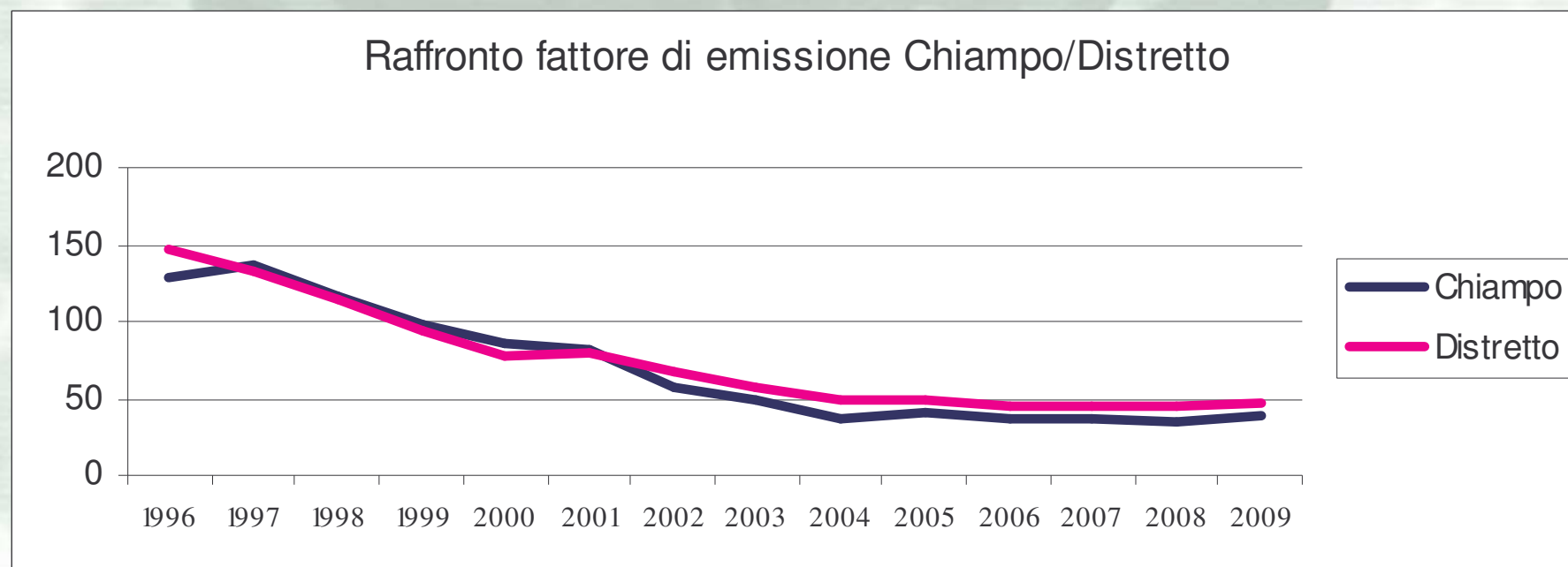
giada

Consumo di solventi per territorio comunale 1996/2009



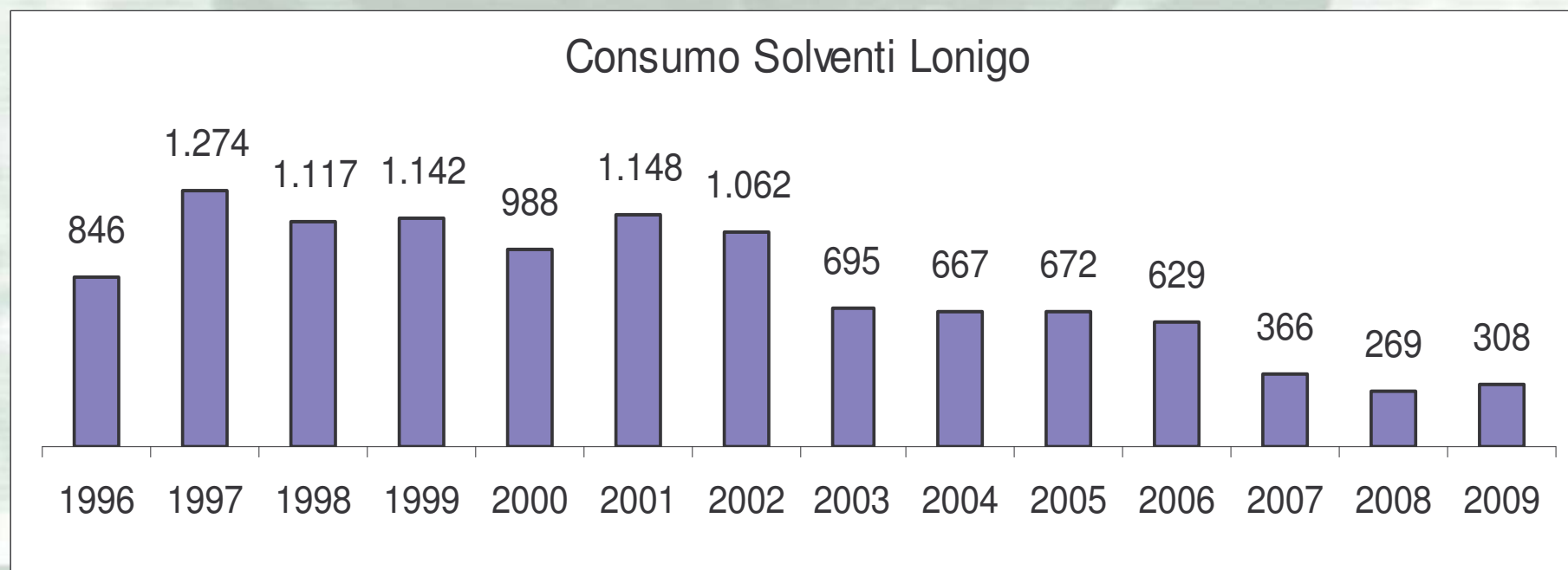
giada

Variazione dei fattori di emissione Comune/Distretto 1996/2009



giada

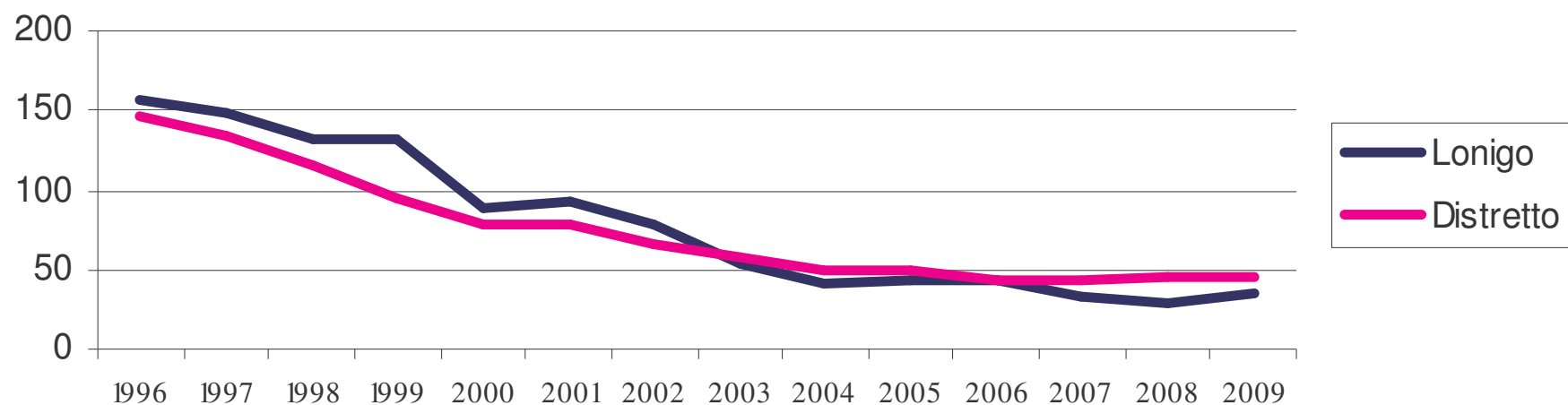
Consumo di solventi per territorio comunale 1996/2009



giada

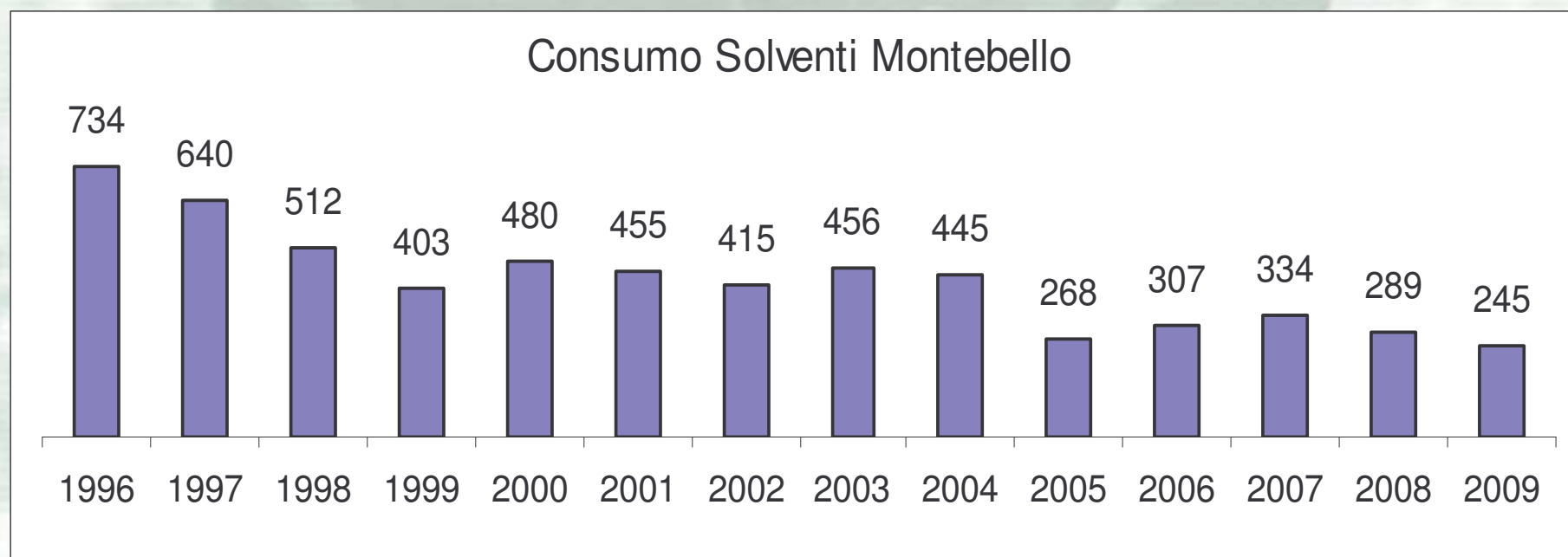
Variazione dei fattori di emissione Comune/Distretto 1996/2009

Raffronto fattore di emissione Lonigo/Distretto



giada

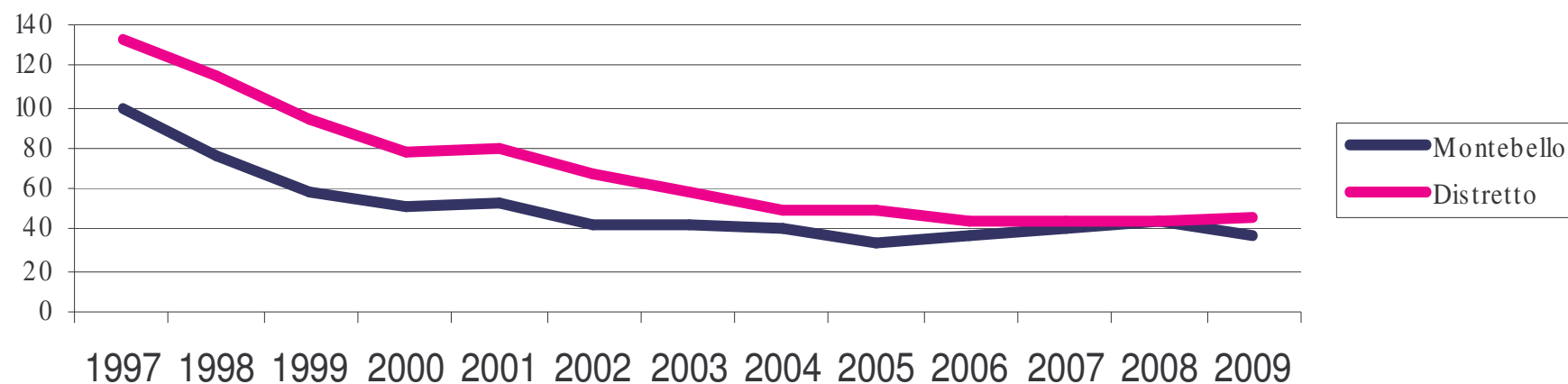
Consumo di solventi per territorio comunale 1996/2009



giada

Variazione dei fattori di emissione Comune/Distretto 1996/2009

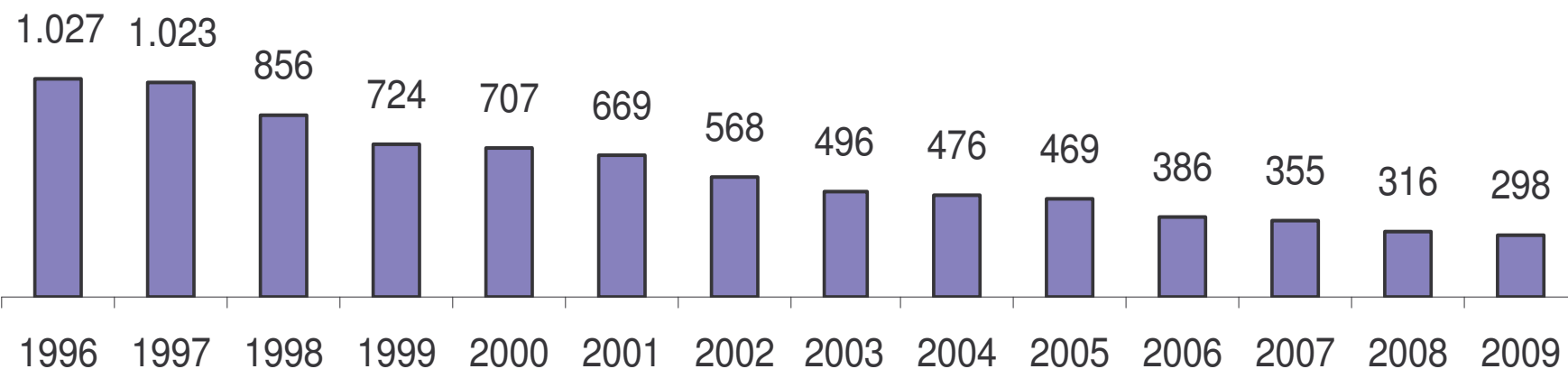
Raffronto fattore di emissione Montebello/Distretto



giada

Consumo di solventi per territorio comunale 1996/2009

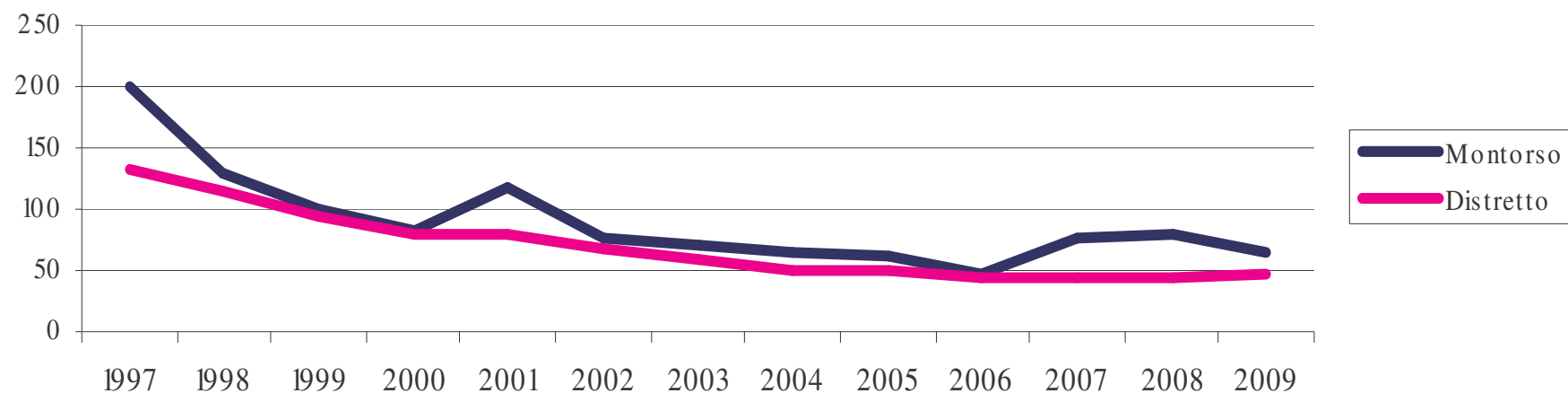
Consumo Solventi Montorso



giada

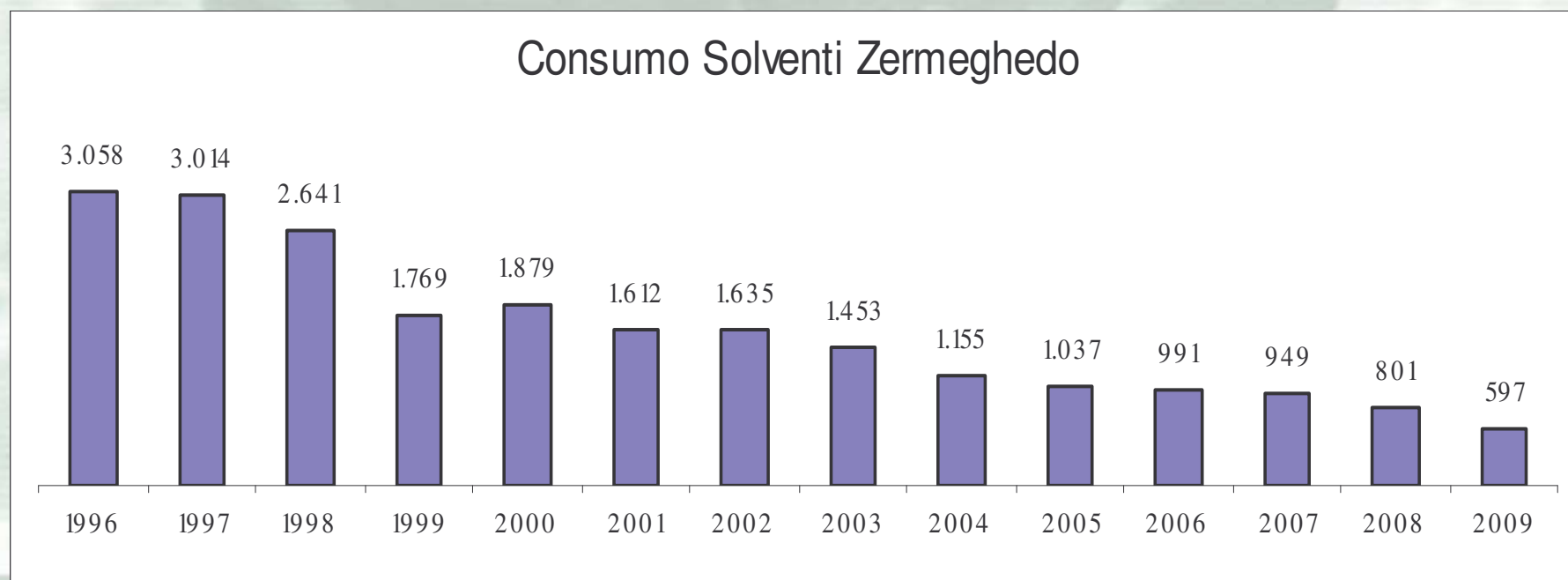
Variazione dei fattori di emissione Comune/Distretto 1996/2009

Raffronto fattore di emissione Montorso/Distretto



giada

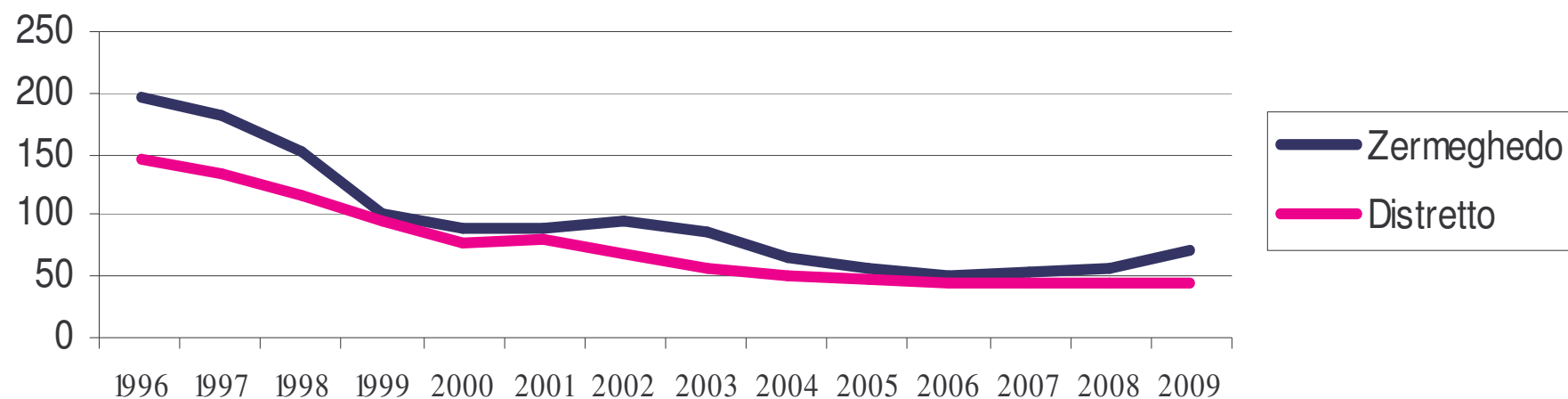
Consumo di solventi per territorio comunale 1996/2009



giada

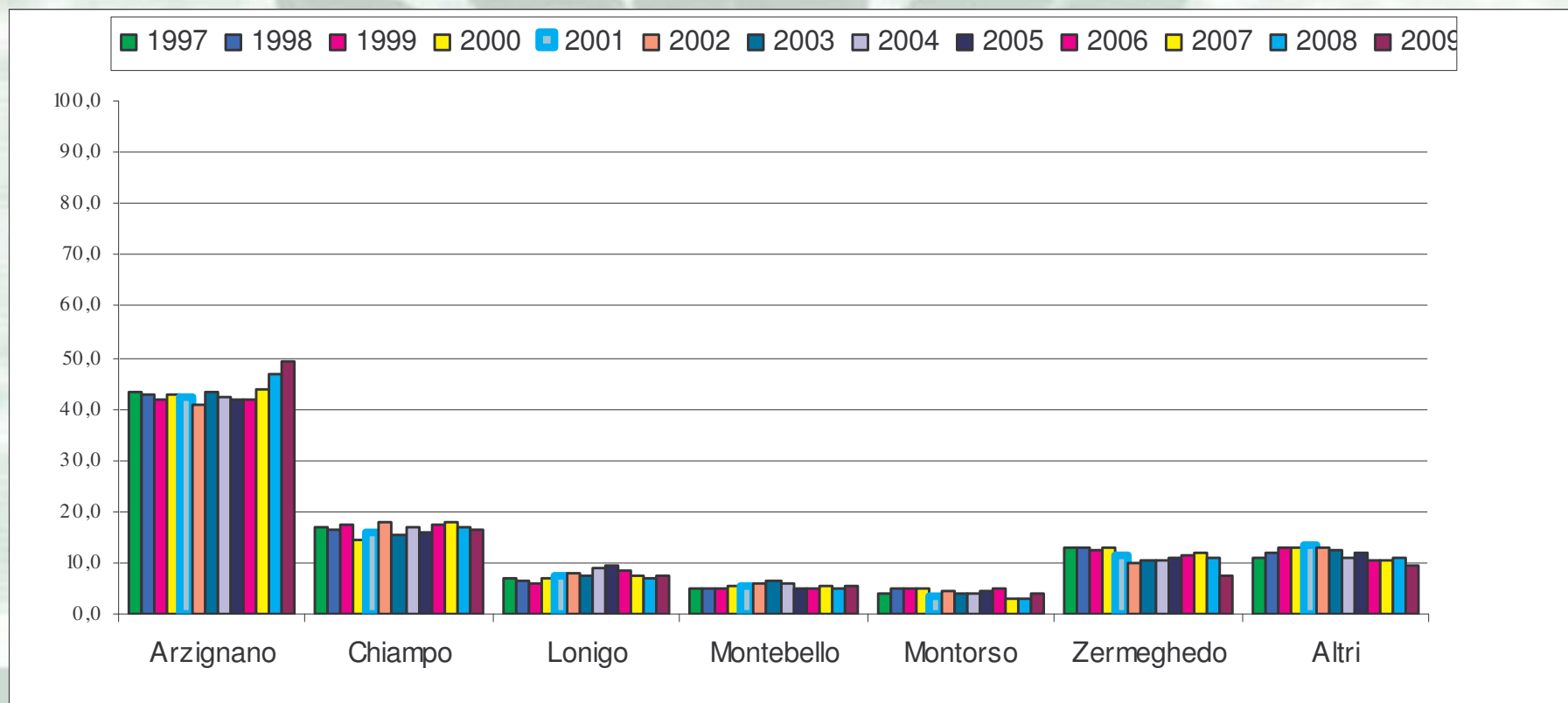
Variazione dei fattori di emissione Comune/Distretto 1996/2009

Raffronto fattore di emissione Zermeghedo/Distretto



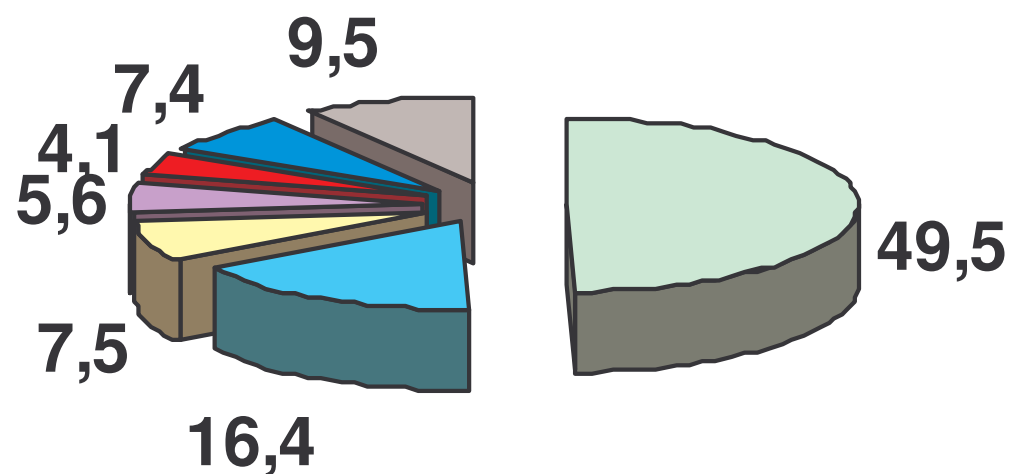
giada

Ripartizione produzione per Comune (% periodo 1996/2009)



giada

Ripartizione produzione per Comune (% anno 2009)



■ Arzignano ■ Chiampo ■ Lonigo ■ Montebello ■ Montorso ■ Zermeghedo ■ Altri

giada